



PÍSEK

PÍSECKO
BLATENSKO
STRAKONICKO
VODŇANSKO

LÉTO 2023



INSPIRACE | VÝLETY | PAMÁTKY | ZAJÍMAVOSTI | ZÁBAVA
PRAKTICKÉ INFORMACE PRO VAŠI DOVOLENOU V PÍSKU,
NA PÍSECKU, BLATENSKU, STRAKONICKU A VODŇANSKU



Orlická lodní doprava

☎ 382 275 333 • 775 777 987

orlickalodni@email.cz

www.orlickalodni.cz

OKRUŽNÍ PLAVBA S PIRÁTSKÝM PŘEPADENÍM POD HRADEM ZVÍKOV

„Pozor, piráti na pravoboku!“ Právě tímhle výkřikem posádky začíná pirátské dobrodružství na palubě lodi Lipno.

Tu během velké okružní plavby okolo hradu Zvíkov přepadne pirátská kocabka a ukořistí sladký poklad ukrytý na její palubě. Pokud ho chtějí dětští členové posádky získat zpátky, musí splnit pirátské úkoly...

**Z přístaviště Zvíkov vyrážíme
vstříc pirátům každou středu
a sobotu v červenci a srpnu
ve 13, 14, 15 a 16 hodin.**

Rezervace pomocí sms
na ☎ 735 756 916

Každoročně vyplouvají v sezóně parníky na hladinu Orlické přehrady. Vedle pravidelných linek, které vás převezou na výletě třeba ze zámku Orlík na hrad Zvíkov, si můžete užít i pravidelné **okružní plavby kolem zámku Orlík i hradu Zvíkov**. Na plavbu se také vydává **speciální restaurační loď**, která zcela jistě uspokojí všechny vaše smysly. Na přání pro vás uspořádají třeba i **svatbu na lodi**. A velmi oblíbené jsou **plavby se zpívajícím kapitánem Josefem Zochem**.

Každou středu a sobotu v červenci a v srpnu si můžete užít i plavbu s pirátským přepadením přímo pod hradem Zvíkov. A věřte nám, ty stojí opravdu za to.

PRAVIDELNÁ LINKA ORLÍK ZÁMEK – ZVÍKOV A ZPĚT

Od 1. července do 27. srpna denně kromě pondělí

odjezd						příjezd				
↓ 9:00	10:30	12:15	15:00	17:05	ORLÍK ZÁMEK	↑ 10:55	12:25	14:10	16:55	18:50
↓ 9:50	11:20	13:05	15:50	17:50	ZVÍKOV	↑ 10:05	11:35	13:20	16:05	18:05
příjezd						odjezd				

Vítejte!

Rok se s rokem sešel a my vás opět vítáme v naší destinaci. Turistická oblast, kterou jste navštívili má rozhodně co nabídnout a my věříme, že se vám u nás bude líbit. Přírozenými centry naší destinace jsou čtyři města. Písek - historický klenot nad řekou Otavou, vás nadchne malebností svých uliček, náměstíček a zákoutí. Pokud navštívíte Blatnou - město růží, nemusí se vaše návštěva omezit pouze na krásný místní zámek. Určitě si užijte i místní kavárny a cukrárny, bohatý kulturní program a samozřejmě i místní růžové záhony. Strakonice také bývají nazývány kvetoucím městem a při svých procházkách tímto bohatě se rozvíjejícím městem určitě nezapomeňte na místní muzeum, které se po náročné rekonstrukci opět otevřelo veřejnosti a těší se mnoha oceněním. Vodňany se těší přízvisku jihočeské Benátky. Aby ne. Město položené v krajině plné rybníků rozhodně stojí za vaši pozornost.

V málokteré destinaci najdete tak vysokou koncentraci významných památek. Rozhodně si udělejte čas na toulky kolem Orlické přehrady. Navštivte Zvíkov, který je prá-

vem nazýván králem českých hradů. Najdete jej na soutoku řeky Otavy s Vltavou. Na opačném konci Orlické nádrže stojí na skalnatém ostrohu zámek Orlický, proslulý bohatstvím svých sbírek i anglickým parkem. Pod oběma památkami naleznete přístaviště výletních parníků, které vás vezmou na romantickou plavbu.

Pokud se vydáte jižním směrem, navštivte proslulou obec Putim, v jejímž okolí se můžete vydat po stopách dobrého vojáka Švejka. Navštivte gotickou tvrz v Kestřanech a určitě se zastavte na hradě Helfenburk u Bavorova. Když k tomu přidáte celou řadu zajímavých rozhleden, stovky kilometrů značených turistických tras a cyklostezek, vyhlášené jihočeské pivo a skvělou lokální gastronomii, máte pohromadě plán na skutečně dlouhou dovolenou.

Jako každý rok jsme na následujících stranách připravili spoustu tipů na zajímavá místa i akce, které byste v letošní sezóně neměli minout.

Přejeme vám příjemný pobyt a spoustu nezapomenutelných zážitků. Budeme rádi, když se k nám budete vracet.



OBSAH

TOP 20 destinace	4
Písek - základní informace	6
Sochy z písku v Písku	8
Lázně Blatná	10
Výlety pro malé rytíře a princezny.....	14
Muzea v destinaci.....	16
Do Píseckých hor	18
Na pivo!.....	22
Strakonice	24
Rozhledny	26
Vodňany.....	28
Do přírody a za zvířátka.....	30
Kulturní nabídka	32
Kde je voda dobrá	34
Otava pěšky, lodí, na kole.....	36
Tipy na koupání	39

TOP 20

destinace plná unikátů

Vybrali jsme pro vás 20 nejzajímavějších turistických cílů, které byste při vašem pobytu u nás neměli minout. Většina z nich jsou naprosté unikáty, které jinde hned tak nenajdete.

Chce to dostatek času, pořádné boty a dobrý plán a můžete vyrazit za poznáním těch nej, které vám můžeme nabídnout!



BLATNÁ

Největší a nejzachovalejší vodní zámek v Česku

BLATNÁ

Jedno z nejlepších v Evropě



TŘEBOHOSTICE

Nejnižší rozhledna na světě



LNÁŘE

Nejkrásnější barokní sál



KRUŠLOV

Nejkrásnější včelín na světě



STRAKONICE

Nejucelenější sbírka dud



HOSLOVICE

Nejstarší vodní mlýn v Česku



ŠVECBURG

Nejmladší hrad v Česku



BAVOROV

Nejjahod...

ORLÍK – SOLENICE

Nejvyšší betonová hráz v Československu



ORLÍK

Největší vodní nádrž v Česku



SLABČICE

Jeden z největších megalitických kruhů



ŽĎÁKOVSKÝ MOST

Největší jednoobloukový most v Evropě



ALBRECHTICE N/V

Nejmalebnější hřbitov v Česku



PÍSEK

Nejstarší most v Česku



PÍSEK

Nejstarší funkční vodní elektrárna v Česku



PROTIVÍN

Největší sbírka hodinek PRIM



SLADOVNA PÍSEK

Největší interaktivní herna v Čechách



SELIBOV

Nejpohádkovější kovárna



PROTIVÍN

Největší expozice bílých krokodýlů na světě



bylinných vín



Největší oblast



1

PRÁCHEŇSKÉ MUZEUM

Muzeum se nachází v části královského hradu ze 13. století. Návštěvníkům nabízí tyto expozice, dokumentující Písecko: Pravěk a doba slovanská, Počátky hradu a města, Dějiny regionu, Chráněná území, Nerostné bohatství, Kulturní tradice, Zlato v Pootaví, Ryby a rybářství, Písecký venkov v 19. století a Obrazová galerie českých panovníků.

Velké náměstí 114, Písek

tel: +420 382 201 111

e-mail: info@prachenskemuzeum.cz

www.prachenskemuzeum.cz

OTEVÍRACÍ DOBA (úterý až neděle)

březen – září 9–18 h

říjen – prosinec 9–17 h



2

PAMÁTNÍK ADOLFA HEYDUKA

Přijměte pozvání na návštěvu do bytu, v němž „slavík pootavský“, básník z literárního okruhu májovců (1835–1923), strávil poslední dvě desítky let svého života. Ve třech místnostech se dochoval společenský pokoj, jídelna a pracovna s bohatou knihovnou, unikátní je dobová toaleta. Jedná se o zajímavou ukázkou měšťanského bydlení.

Tyršova 438, Písek

tel: +420 382 215 040

e-mail: info@prachenskemuzeum.cz

www.prachenskemuzeum.cz

OTEVÍRACÍ DOBA (úterý až sobota)

březen – prosinec 9–12, 13–17 h



PÍSEK – HISTORICKÉ CENTRUM

2

1

3

SLADOVNA – GALERIE HROU

Sladovna je největší otevřený zážitkový kulturní prostor pro rodiny s dětmi v Čechách. V objektu bývalé Sladovny najdete stálé expozice, interaktivní herní prostor pro děti a další výstavní sítě či interaktivní herny pro celou rodinu. Nabídku Sladovny zpestřují výstavy, divadelní představení, workshopy či koncerty.

Doporučujeme koupit online vstupenku a informovat se o otevírací době dříve, než se do Sladovny vydáte!

Velké náměstí 113, Písek

tel: +420 387 999 997

e-mail: info@sladovna.cz

www.sladovna.cz



3



Tematickou brožuru si vyžádejte v infocentru!

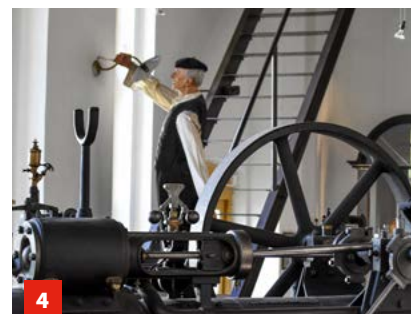


MĚSTSKÁ KNIHOVNA

Nově opravená budova bývalé školy je dnes nejen knihovnou, ale i společenským centrem s kavárnou a atriem, ve kterém si můžete odpočinout při vašich toulkách městem.

Alšovo náměstí 75/13, Písek
tel. +420 382 201 811
e-mail: info@knih-pi.cz
www.knih-pi.cz

Pravidelné prohlídky města s průvodcem od 17. 6. denně v 10 hodin, sraz u stánku TIC na nábřeží u Kamenného mostu.



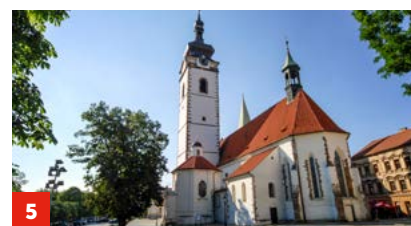
MĚSTSKÁ ELEKTRÁRNA

Nejstarší veřejná vodní elektrárna v Čechách. Původní mlýn, přestavěný roku 1888 Františkem Křížíkem na vodní elektrárnu, která ve stejném roce začala dodávat elektřinu pro veřejné osvětlení města Písek. Ten se tak stal prvním městem v českých zemích s trvalým veřejným elektrickým osvětlením. Elektrárna je stále v provozu a zároveň slouží veřejnosti jako unikátní technické muzeum.

V Podskalí 2537, Písek
tel: +420 737 605 605
e-mail: elektrarna.info@seznam.cz
www.elektrarnapisek.cz

OTEVÍRACÍ DOBA

duben – červen	9–16 h (denně, sobota do 18 h)
červenec – srpen	9–18 h (denně)
září – říjen	9–16 h (denně, sobota do 18 h)
listopad	9–16 h (víkendy a 17. 11.)



VĚŽ DĚKANSKÉHO KOSTELA

Kostel Narození Panny Marie byl původně vystavěn s dvojicí stejně vysokých průčelních věží, jižní však byla počínaje rokem 1489 přestavěna a nyní dosahuje výšky 72 metrů. Ve výšce 42 metrů se nachází ochoz, přístupný veřejnosti. Vstup na velkou věž je možný pouze s technickým doprovodem ve skupinách maximálně 10 osob. Z tohoto důvodu je vhodné si místa pro výstup předem rezervovat (možno také on-line na www.pisek.eu).

KONTAKT pro rezervace
Turistické informační centrum Písek
tel: +420 387 999 999
e-mail: infocentrum@pisek.eu
www.pisek.eu

Sochy z písku

Náplavku u Kamenného mostu zdobí již po sedmnácté pět velkých soch z písku. Sochy na svém místě za příznivých klimatických podmínek zůstanou až do pozdního podzimu a jsou volně přístupné.

Sochy jsou letos vytvořeny na téma „Písek – Jihočeské Athény“. Písková díla propojila pět částí antického dramatu s pěti smysly a pěticí archetypů zpodobněných slavnými řeckými umělci a mysliteli.

Vypravěč příběhů **Homér** byl jedno velké ucho. Snílek a fantasta **Orfeus** šel sveřepě za svým cílem, jeho nos jej vedl

za vůní lyriky. I vědec **Pythagoras** si rád vše ověřoval vlastníma rukama. Filozof **Empedokles** zkoumal bystrým vnitřním zrakem učení svých předchůdců. A bajkař **Ezop** dával lidem zažít chuť příběhů šprýmařského jazyka. Autorem koncepce soch je pedagog, scénograf a realizátor site-specific projektů MgA. Tomáš Žižka.

Přízvisko „Jihočeské Athény“ získalo město Písek již na přelomu 19. a 20. století. Reflektovalo množství škol a bohatou kulturní tradici města. „Historie, kultura a vzdělanost jsou tradiční fenomény, které vdechují Písku jeho osobitost. I dnes se město profiluje jako „živé jihočeské Atény“ a uvědomuje si jedinečnou roli kultury a vzdělávání pro kvalitu života.



**Katalog soch k dostání
v recepci Sladovny.**

Písek hrou



ZVEME DĚTI I HRAVÉ DOSPĚLÉ K POZNÁNÍ PÍSKU
RŮZNÝMI ZÁBAVNÝMI FORMAMI

Jihočeské Athény

Pořídte si v písecké Sladovně katalog výstavy „Sochy z písku v Písku 2023“, dle kterého naleznete svůj antický vzor a tipy na místa v Písku, která jsou blízka vašemu duchu.

Geohra po stopách Fráni Srámka

Start z Městské knihovny, kde mimochodem najdete krásná oddělení pro děti, dospívající i dospělé, kavárnu i příjemný vnitroblok. Přihlášení do hry přes QR kód nebo www.geohry.skolazdola.cz



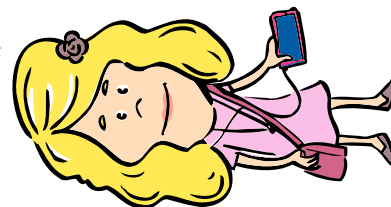
S očima navrch hlavy

Putování po píseckých domovních znameních; origami k dispozici v TIC Písek

Jednodenní republika



Hra pro zvědavé děti a hravé rodiče z aplikace Skryté příběhy



Výprava za píseckým pokladem

Formou hry se děti i jejich doprovod dozví mnohé z písecké historie a prostřednictvím indicií hledají ztracený středověký poklad. Rezervace tel. 722 941 356 (v letní sezóně).

Venkovní šifrovací hra Zlatý Písek



Venkovní úniková hra



6 úkolů, 13 šifer, 3,5km trasa podél řeky Otavy směrem na Kestřany. Protáhne vaše tělo, promaže mozkové závitky a rozproudí endorfiny.

Tuláčci



Desítky tipů na putování s pejsky Píseckými horami.



Lázně Blatná

Objevte sílu romantiky a relaxace na vlastní kůži

Kouzelné prostředí privátního wellness je umístěno v nádherně zrekonstruovaných sklepních prostorách domu v naprosté blízkosti zámku Blatná.

Můžete se zde ponořit do dřevěných kádí a vychutnat si různé druhy regeneračních koupelí, můžete využít blahodárné účinky klasické finské sauny nebo aroma sauny bylinkové. Můžete zde odpočívat, relaxovat společně s tóny magické hudby a užívat si uklidňující atmosféru doladěnou mihotavým světlem vonných svící. Dopřejte si regeneraci, jakou si zasloužíte!

Tyto prostory jsou dokonale přizpůsobeny pro romantické chvíle ve dvou. Jsou vhodné pro ty z vás, kteří upřednostňují intimnější a klidnější prostředí v okruhu svých nejbližších. A na co se můžete těšit?

Pivní koupel

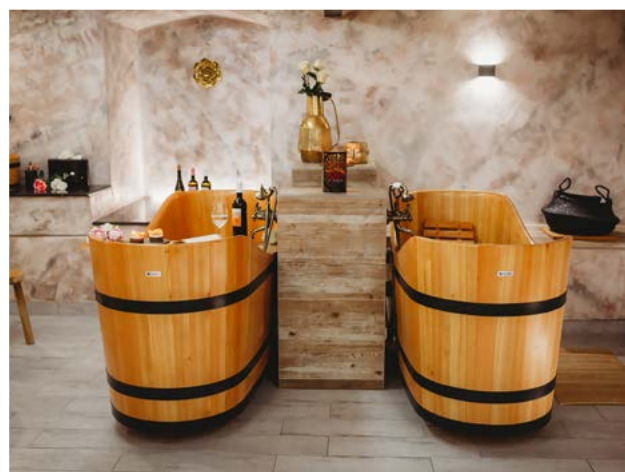
– patří v Čechách k nejoblíbenějším, protože pivo zde má dlouholetou tradici. Tak například u nás v Blatné se oficiálně začalo vařit již v roce 1513. Pivní lázeň si užijí jak muži tak ženy, protože pivo má nejen výbornou chuť, ale obsahuje mnoho zdraví prospěšných látek, které mají skvělé účinky na naši pokožku. Základem lázně 34- 38°C teplá voda, pивní extrakt s příměsí pivovarských kvasnic a bylin. Při koupeli se však vřele doporučuje



i pití piva, zajišťuje totiž přísun tekutiny, vitamínů a minerálů, snižuje stres a pomáhá trávení. Proto neváhejte a osvěžte se při relaxaci pivem „Kohout“ z města růží z našeho blatenského pivovaru.

Růžová koupel královny Johanky
– vyzkoušejte omlazující účinky

královské koupele z růžových lístků divokých růží. Jejich vůně je již po staletí jednou z nejoblíbenějších, proto je také růže nazývána královnou květin. Nechte na sebe působit aromaterapeutické vonné silice, jež vás zahálí do relaxační nálady, dodají vám novou energii a pomohou zapomenout na celodenní stres.



A pokud si budete chtít s sebou odnést vzpomínku na krásné relaxační okamžiky, prohlédněte si naši nabídku kosmetických a wellnessových růžových produktů, ten pravý suvenýr z Blatné města růží.

Bylinková koupel

– tato lázeň je příjemná, voňavá a léčivá. V teplé vodě pokožka

ochotně přijímá blahodárné účinky bylinek a květů. Působí na uvolnění svalů a kloubů, má detoxikační účinky, stimuluje krevní oběh, trávení a rozpouští stres a napětí po náročném pracovním dni.

Zavřete oči a nechte se hýčkat vůní a účinky bylinek z našich rozkvetlých luk a strání.

LÁZNĚ BLATNÁ

Na Příkopech 183, 388 01 Blatná
PO - NE 9:00 - 18 :00 (poslední možná rezervace)

+420 777 162 188

E-mail: info@lazneblatna.cz

www.lazneblatna.cz





DOBÍJENÍ ELEKTROMOBILU V PÍSKU A OKOLÍ

Zatímco si dojdete na procházku po městě, zastavíte se na oběd či večeři, váš elektromobil se dostane do plné kapacity a bude připraven na další cestu. V Písku najdete tyto dobíjecí stanice:

- **na dohled od Kamenného mostu na parkovišti P1** najdete dvě vyhrazená místa a dobíjecí stanice E-ON. Konektory Mennekes type2, CHAdeMO, CCS Combo
- druhou možností je dobíjecí stanice Smart City **u Technologického centra Písek, Vladislavova ulice**, 2x Mennekes type2
- dobíjecí stanice ČEZ najdete **v Hradištské ulici poblíž občerstvení McDonald**. Typ 2 (Mennekes), CHAdeMO, CCS Combo
- dobíjecí stanice E.ON, **Hradištská 2532 poblíž KFC**, Typ 2 (Mennekes), CCS Combo, CHAdeMO
- PREpoint, Hradištská 2451/19 **na parkovišti nákupního centra Galerie**, Typ 2 (Mennekes)
- Nabíjecí stanice ČEZ, U Nádraží 2565, **na parkovišti nákupního centra Kaufland**, Typ 2 (Mennekes), CCS Combo, CHAdeMO
- Nabíjecí stanice Lidl, Nádražní 2558/49, **u obchodního centra Lidl**, Typ 2 (Mennekes)
- Auto Kápl, **Malé Nepodřice 47**, s konektorem Typ 2 (Mennekes)
- Dobíjecí stanice Polyfazer, **Průběžná ulice**, s konektorem typu Typ 2 (Mennekes)
- **Zájezdni hostinec U Jiskrů, Kbelnice 23**, zdarma pro návštěvníky hostince, konektory Typ 2 (Mennekes), Tesla Destination Charger

Půjčovny kol v Písku

SPORT PREUSS

Kollárova 486, 397 01 Písek
☎ +420 382 212 960, +420 603 259 370
pujcovna@preuss.cz
www.preuss.cz

Po – Pá 9 – 12 a 13 – 16 h
So – Ne 9 – 11 a 18 – 19 h
vrácení kol po dohodě kdykoli

INFOCENTRUM PÍSEK

Velké náměstí 113, 397 01 Písek
+420 387 999 999
infocentrum@pisek.eu
www.pisek.eu
denně 9 – 17 h

CYKLOŠVEC PÍSEK

U Hřebčince 2509, 397 01 Písek
☎ +420 382 221 175, +420 603 754 762
pisekhar@cyklosvec.cz
www.cyklosvec.cz

Po – Pá 9 – 12 a 12:30 – 17 h
So 9 – 12 h

ČESKÉ DRÁHY, A.S.

Hlavní nádraží 308, 397 01 Písek
+420 724 495 506
www.cd.cz



Sdílená kola v Písku

Budte okamžitě flexibilní a přesouvejte se po městě nezávisle na jízdních řádech nebo omezených možnostech parkování. **V Písku máte možnost využít 100 sdílených kol ve více než 70 stanicích.** Počet stanic jsme stanovili

tak, aby byla kola dosažitelná opravdu pro všechny.

Na svůj účet si můžete vypůjčit až čtyři kola najednou a vzít na projížďku své kamarády nebo rodinu. Při vypůjčce více kol platí zlevněné ceny pouze na první kolo. Pozvěte na romantický výlet na kolech třeba svou drahou polovičku. **Prvních 15 minut je zdarma.**

<https://www.nextbikeczech.com/pisek/>

PARKOVÁNÍ v Písku

Parkoviště P1 (Výstaviště) je k dispozici zdarma.

Na toto parkoviště vás povede dopravní značení, na trase jsou i online informace o aktuálním počtu volných míst. Je kapacitně dostatečně dimenzované, nachází se poblíž Kamenného mostu a mohou zde parkovat i autobusy.

Placená parkoviště:

Velké náměstí – zpoplatněno denně od 8 do 18 h (prvních 30 minut 10 Kč | první hodina 20 Kč | druhá hodina 30 Kč | třetí a každá další hodina 50 Kč)

Alšovo náměstí, ulice Jungmannova a Chelčického

zpoplatněno pondělí – pátek od 8 do 18 h, sobota od 8 do 12 h
prvních 30 minut 10 Kč | první hodina 20 Kč | druhá hodina 30 Kč | třetí a každá další hodina 50 Kč

Komenského ulice, Fügnerovo náměstí, Bakaláře, Gregorova a Píseckého ulice

zpoplatněno pondělí – pátek od 8 do 18 h, sobota od 8 do 12 h
první hodina 10 Kč | druhá hodina 10 Kč | třetí a každá další hodina 30 Kč

Parkoviště P2 u Kulturního domu – zpoplatněno pondělí – pátek od 8 do 18 h
první dvě hodiny 10 Kč | třetí a každá další hodina 10 Kč

V květnu letošního roku byla v Písku spuštěna aplikace, umožňující uhradit poplatek za parkování mobilním telefonem. Zatím je to možné pouze **na parkovištích na Velkém a Alšově náměstí a v Jungmannově ulici**.

Mobilní platbu lze provést pomocí služby MPLA. Jedná se o bezpečný způsob bezhotovostní platby za parkování a také o nejrychlejší bezhotovostní platbu parkovného. Řidiči nemusí hledat parkovací automat nebo drobné, mají také možnost kdykoliv a odkudkoliv si parkovací dobu prodloužit. Před první platbou je nutné v Nastavení aplikace zadat RZ vozidla, e-mailovou adresu a spárovat platební kartu. Informace se uloží do cookies prohlížeče a při dalším použití už není potřeba nic zadávat – zaplatíte parkovné jen na tři kliknutí. Aplikaci si můžete stáhnout z <http://mpla.io> nebo v **GooglePlay** či **AppStore**. Služba MPLA je také propojena s portálem **Mapy.cz**, takže snadno uhradíte parkovné i z portálu či aplikace Mapy.cz.



PŮJČOVNA PADDLEBOARDŮ

Paddleboardy přivezeme a předáme na místě dle předchozí dohody do vzdálenosti do 30km od Písku bez omezení počtu paddleboardů, zajistíme případně i odbornou instruktáž k jízdě na paddleboardu. Možnost dlouhodobých zápůjček včetně veškerého příslušenství.

<https://www.paddleboardy-pisek.cz/>



TURISTICKÉ INFORMAČNÍ CENTRUM NA NOVÉ ADRESE!

TIC Písek v krásném renesančním domě přímo na Velkém náměstí v čísle popisném 1/24. Nově zrekonstruované prostory jsou otevřeny denně od 9 do 17 hodin. www.pisek.eu

Výlety pro malé rytíře a princezny

Turistická oblast Písecko – Blatensko – Strakonicko – Vodňansko nabízí ideální prostředí a spoustu turistických cílů pro rodinu s dětmi. Ať už se rozhodnete vyrazit autem, pěšky nebo na kole, připravili jsme pro vás ochutnávku toho nejzajímavějšího, co u nás můžete navštívit.



HRAD ZVÍKOV

Král českých hradů na soutoku řeky Otavy s Vltavou. Návštěvníci procházejí volně bez průvodce. Placené parkoviště naleznete ca 400 metrů nad hradem. Hrad je dobře přístupný pro cyklisty, na nádvoří můžete využít uzamykatelné boxy na kola. V letních měsících se na Zvíkově pořádají divadelní a šermířská vystoupení.

<https://hrad-zvikov.cz>



HRAD HELFENBURK

Romantická zřícenina hradu asi 5,5 kilometru severozápadně od Bavorova v okrese Strakonice. Nachází se v katastrálním území obce Krajníčko na skalnatém vrchu Malošín v nadmořské výšce 683 metrů. Od roku 1963 je chráněn jako kulturní památka.

Na hradě můžete, po dohodě s kastelánkou, i přespat.

www.helfenburk.com



TVRZ KESTŘANY

Pouhých 7 km od královského města Písku naleznete unikátně dochovanou pozdně gotickou tvrz, která je součástí jedinečného historického areálu Kestřan. Tvrz je otevřena celoročně, v letních měsících se na ní pořádá řada zajímavých akcí. V její blízkosti najdete i golfový a footgolfový areál.

www.kestrany.cz



ŠVECBURG

Nejmladší a zřejmě nejmenší hrad v České republice je postaven tak, aby co nejvíce vyhovoval malým návštěvníkům. Na vyvýšenině nad obcí Kváskovice si tak můžete užít krásný výlet. Hrad je celoročně volně přístupný.

www.facebook.com/Svecburg



ŠPEJCHAR RAŽICE

V budově bývalé sýpky můžete navštívit stálou expozici. Její první část se týká nedaleké Národní přírodní rezervace Řežabinec a Řežabinecké tůně. Druhá část je věnována železnici vzhledem k poloze obce Ražice, která leží na křižovatce dvou významných regionálních železničních tratí: České Budějovice – Plzeň a Ražice – Tábor.

www.razice.cz



KRÁLOVSTVÍ ČASU

Jsou muzea, ve kterých se zastavil čas. V protivínském Království času je to přesně naopak. Tady čas běží a hodinky tikají ostošest. Ve vile je kromě muzea i příjemná kavárna s dětským koutkem a hernou na zahradě.

<https://kralovstvicasu.cz/>



ZÁMEK ORLÍK

Zámek Orlík je skutečnou perlou mezi českými památkami. Každého návštěvníka uchvátí svou jedinečnou polohou na břehu Orlického jezera, okouzlí interiéry s bohatými sbírkami. Celodenní výlet můžete doplnit procházkou v anglickém parku a osvěžit se můžete v místním bistro. V létě se občas konají noční prohlídky.

www.zamekorlik.cz



ZÁMEK BLATNÁ

Dnešní zámecký soubor Blatná patří nesporně mezi stavebně-historicky nejhodnotnější a architektonicky nejvýznamnější památky svého druhu u nás. Prohlídky zámku jsou dostupné od dubna do října. Menší plemena psů je možno vzít s sebou na prohlídku. Přímo na nádvoří zámku je vyhlášená kavárna.

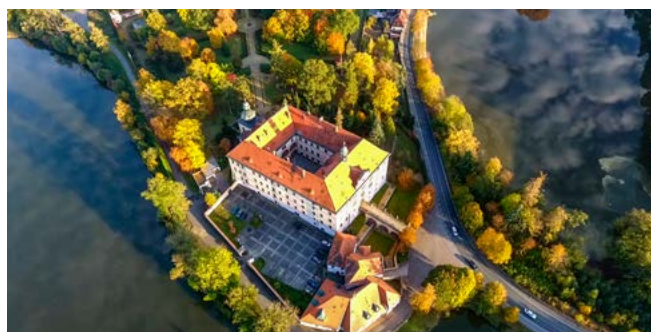
<https://zamek-blatna.cz>



ZÁMECKÝ PARK BLATNÁ

Zámecký park s rozlohou 42 ha patří k nejpůvabnějším místům v regionu. Veřejnosti je celoročně přístupný. Úžasným zážitkem jsou procházky parkem s alpami Bellou, Esmeraldou a Diegem! Program procházky trvá zhruba 90 minut. V létě se v parku konají koncerty a divadelní představení.

www.kestrany.cz



ZÁMEK LNÁŘE

Dva prohlídkové okruhy vás provedou zámeckými interiéry, kaplí a seznámí vás s rybníkářskou historií kraje. Pokud byste si přáli strávit noc na zámku, můžete si najmout pokoj, ale třeba i královský apartmán.

<https://zameklnare.cz/>

Muzea

za deště i za horka

Muzeum Mirovicka v Pohoří • www.muzeum-mirovicka.cz

V malé vesničce Pohoří na severu Písecka je bývalá škola, ve které se doslova propadnete do časů vašich babiček. Dozvíte se leccos o řemeslech a tradicích regionu, uvidíte jak vypadala tehdy školní třída a kousek za vsí si můžete vyběhnout na vrch Křemenice, odkud jsou nádherné výhledy do kraje.

Městské muzeum Blatná • www.plantaz-blatna.cz

Tohle je muzeum, kde je dotýkání dovoleno! Expozice jsou vytvořeny tak, abyste si na všechno mohli sáhnout, podrobně prozkoumat a užít si co nejvíce zábavy. Koncept muzea všemi smysly je prostě přímo určen pro zvědavé děti a jejich rodiče.

Rodný dům Mikoláše Alše • www.mirodice.cz

Při zastávce v Miroticích si nenechte ujít malé muzeum místního rodáka Mikoláše Alše a slavného loutkáře Matěje Kopeckého. Památník se nachází v Miroticích nedaleko náměstí a je plný loutek a nostalgie.

Muzeum Radomyšl • www.radomysl.net

Nové muzeum v Radomyšli na Strakonicku ukazuje celou historii městyse. Hlavním tahákem expozice umístěné v bývalém špycharu je kostra vampýrky, kterou archeologové našli v šedesátých letech na odkrytém pohřebišti.

Muzeum středního Pootaví Strakonice • www.muzeum-st.cz

Po rozsáhlé rekonstrukci si můžete opět prohlédnout jedinečnou expozici dud a dudáctví, loutek, historie textilní výroby, zbraní a motocyklů značky ČZ a v poslední řadě i expozici věnovanou Suverénnímu řádu maltézských rytířů. Čekají na vás například modely lodí galera a karaka, interiér sanitního vlaku, faksimile Donační listiny Karla V., předválečný motocykl ČZ 500 či závodní motocykl ČZ 125 z roku 1957. Vše je doplněno o nejrůznější interaktivy nejen pro děti. Otevřené jsou opět také prostory kapitulní síně, ambitu a černé kuchyně a vyhlídková věž Rumpál.

Vodní mlýn Hoslovice • www.muzeum-st.cz

Unikátní areál vodního mlýna, který spravuje Muzeum středního Pootaví Strakonice, naleznete 17km jihozápadně od Strakonice. Tvoří jej tři stavby – mlýn s obytnou částí, chlévy s kolnou a stodola. Patří k němu také rybníček s náhonem, sad a louky. Zapůsobí na vás i silný životní příběh rodiny Harantů, posledních mlynářů. Atmosféru dokreslují pravidelné řemeslné akce, ukázky zemědělské výroby, venkovské hry pro děti.

Muzeum v Panském domě <https://infocentrum-mesta-bavorova.cz>

Muzeum se nachází v Panském domě Zámek, který je umístěn v západní části Bavorov. Nabízí expozice Historie Bavorova, Slavní rodáci, Školní třída



Památník Adolfa Heyduka • www.prachenskemuzeum.cz

Unikátně zachovaný interiér bytu významného českého básníka na vás dýchne nostalgii přelomu devatenáctého a dvacátého století.



Prácheňské muzeum v Písku • www.prachenskemuzeum.cz

Něco zajímavého se dozvědět a ještě se u toho pobavit? Tak to se nezapomeňte zastavit v Prácheňském muzeu v Písku.

Čekají na vás krásné expozice o životě a dějinách města i přilehlého regionu, díky kterým získalo muzeum v roce 1996 prestižní ocenění Evropské muzeum roku. Tak se vydejte na průzkum. Těší se na vás Právěk a doba slovanská, Počátky hradu a města Písku, Dějiny regionu, Chráněná území, Neroztlné bohatství, Kulturní tradice Písecka, Zlato v Pootaví, Ryby a rybářství, Písecký venkov v 19. století, Obrazová galerie českých panovníků a Lapidárium. A k tomu pravidelné krátkodobé výstavy.



Technické muzeum Městská elektrárna • www.elektrarnapisek.cz

Nejstarší dochovaná a stále funkční veřejná hydroelektrárna v Čechách. Dnes v sobě ukrývá nejen muzejní expozici, mapující historii veřejného elektrického osvětlení, ale můžete nahlédnout přímo do strojovny, abyste viděli, jak se z vodní síly vyrábí elektrina.



Království času • <https://kralovstvicasu.cz/>

Jsou muzea, ve kterých se zastavil čas. V protivinském Království času je to přesně naopak. Tady čas běží a hodinky tikají ostošest. Ve vile je kromě muzea i příjemná kavárna s dětským koutkem a hernou na zahradě.



Památník města Protivína • www.prachenskemuzeum.cz

Návštěvník prochází pralesem, savanou, pouští či se dokonce ocitne v mořské hlubině, a v dioramatech vždy nalezne typické obyvatele pro jednotlivá prostředí. Další expozice jsou zaměřeny na dějiny města, nechybí části věnující se významným fenoménům regionu – pivovarnictví, železnici a působení rodu Schwarzenbergů.



Muzeum Špejchar Ražice • www.razice.cz

Ve zrekonstruované budově bývalé sýpky můžete navštívit stálou expozici. Její první část se týká nedaleké Národní přírodní rezervace Řežabinec a Řežabinecké tůně. Druhá část je věnována železnici vzhledem k poloze obce Ražice, která leží na křižovatce dvou významných regionálních železničních tratí – České Budějovice – Plzeň a Ražice – Tábor.



Městské muzeum a galerie Vodňany • www.muzeumvodnany.cz

Ve městě obklopeném rybníční vodou je muzeum, které logicky voní bahnem a rybinou. Na informačních tabulích se můžete seznámit se starší historií města, rybníkářství a mlynářství. Při sledování filmu o Vodňanech si můžete vyzkoušet posezení v pramci a děti si zde mohou chytit svou první rybu v dřevěném rybníčku. Kuchyň staré rybářky určitě potěší převážně dámské návštěvnice, pro které je připravena skládačka Oblíbené rybí recepty z muzea.

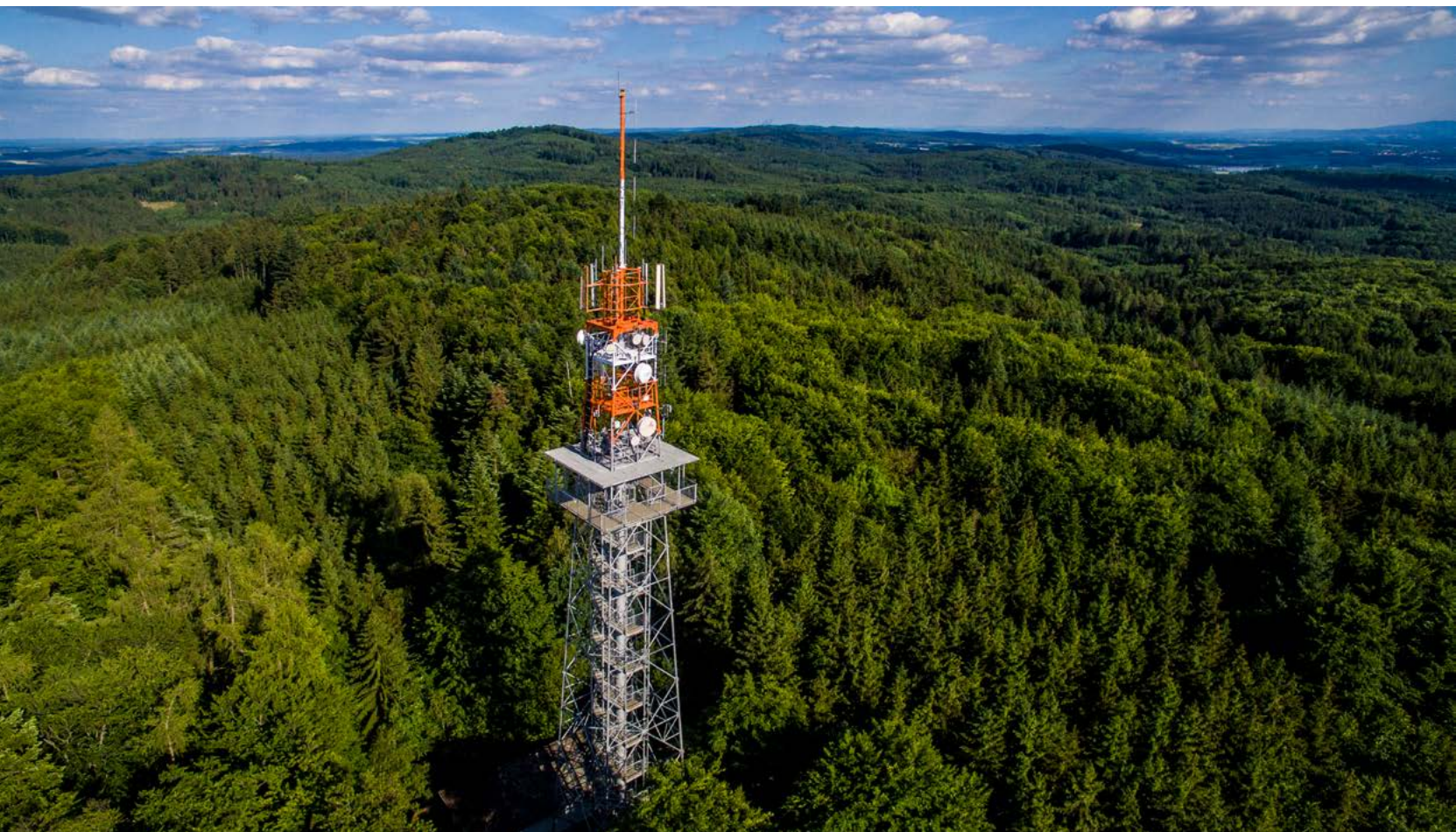


rov.webnode.cz/

ě zvaném
části Náměstí Míru
e a současnost
z dob minulých.

Do Píseckých hor

pěšky, na kole a nově i autobusem



Přírodní park Písecké hory s rozlohou více jak 60 km² je oblíbeným cílem výletů. Aby ne. Svým návštěvníkům nabízí **desítky kilometrů značených turistických tras a cyklostezek**, po kterých se dá celý den putovat a z lesa vyjít až třeba v Albrechticích nad Vltavou nebo dokonce v Protivíně.

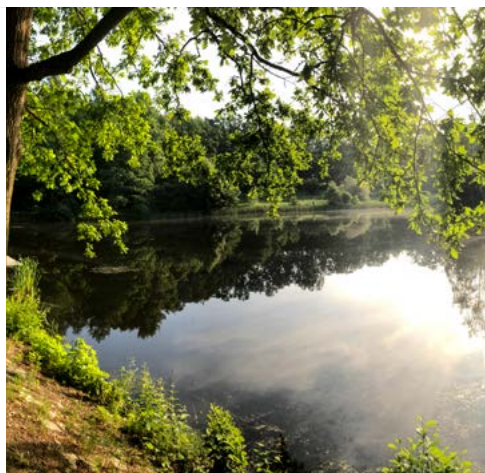
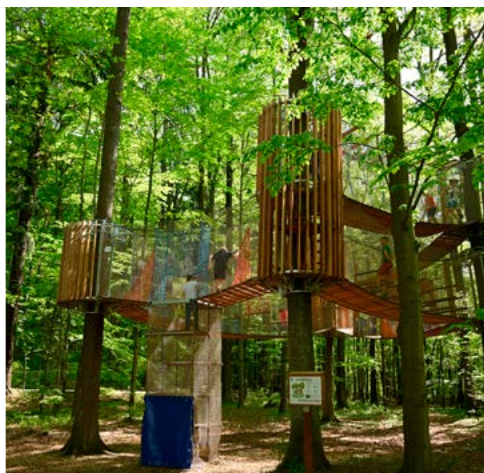
Najdete v něm i řadu zajímavých naučných stezek, rozhlednu Jarník, novodobou křížovou Cestu bolestných kamenů, obůrku s daňčí zvěří, 3D hřiště v korunách stromů, sluj tajemného

skřítky Pimoně, malebné lesní rybníky a jezírka či studánky s dobrou vodou.

O zázemí se turistům stará proslulá chata Živec. A právě k ní vás vyveze **letošní novinka, kterou je nově zřízená linka elektrobusu městské hromadné dopravy č. 7, která bude fungovat od června do konce září vždy v pátek, v sobotu a neděli na trase Vlakové nádraží – U autobusového nádraží – Nádražní – Budovcova – Velké náměstí – Harantova – Logry – Živec.** Oblíbený cíl výletů by se měl díky

nové lince zpřístupnit i těm, kdo mají problém dojet tam pěšky, například seniorům nebo rodinám s malými dětmi. A nakonec i těm, kteří si chtějí ušetřit síly, které by je stál počáteční výstup na Živec, na delší výšlap v Píseckých horách.

Toto území bylo pro svou výjimečnou krajinou a druhovou pestrost i způsoby dosavadního hospodaření vyhlášeno již v roce 1973 územím klidu. V roce 2001 byl na jejich území vyhlášen přírodní park.



PŘÍRODNÍ KOUPÁNÍ U VODÁKA

Malebné rybníky Trubka, Bašta, Tichávek a Beran najdete hned nad Písekem v lokalitě U Vodáka. Druhý z nich nabízí příjemné přírodní koupání. Má malou písčitou pláž a dobrý vstup do vody, sousedí s jablonoňovým sadem, ve kterém se můžete slunit a nabírat síly před dalším výstupem do Píseckých hor.

OBŮRKA U VODÁKA

Není to v žádném případě klasická zoo či minizoo, je to normální obyčejná oplocená malá obora u lesa, kde jsou daňci a mufloni. Najdete ji na úpatí Píseckých hor, východně od města. Můžete vylézt na dřevěnou pozorovatelnu a v klidu pozorovat krásná zvířata v jejich přirozeném prostředí.

LESOVNA

www.lmpisek.cz

Moderní dřevostavba na úpatí Píseckých hor u obce Semice v sobě skrývá i infocentrum. V jejím okolí se pak můžete vydat na naučné stezky či navštívit expozici lesního semenářství v historické budově tzv. sluneční luštěrny.

ROZHLEDNA JARNÍK

Volně přístupná vyhlídková věž v Píseckých horách na vrcholu Jarník. Z plošiny ve výšce 35 m je možné zhlédnout celou Šumavu, částečně i Český les, Příbramsko i město Písek s jeho okolím. K rozhledně dojdete z lokality U Vodáka po modré turistické značce. Otevřeno bez omezení, vstup zdarma.

ROZHLEDNA VYSOKÝ KAMÝK

www.vsemyslice.eu

Věž stojí asi 3 km jižně od Albrechtic nad Vltavou, na druhém nejvyšším vrcholu Píseckých hor Vysokém Kamýku o nadmořské výšce 627 m n. m. Cesta k rozhledně vede z Albrechtic nad Vltavou po zelené značce (cca 3 km). Vstup je zpoplatněn.

CESTA BOLESTNÝCH KAMENŮ

www.bolestnekameny.cz

Podél trasy měříci 1,5 km a stoupající z lokality U Vodáka malebným prostorem přírodního parku až k Vyhlídce píseckých lesníků pod vrchem Jarník (609 m n. m.) je umístěno 14 mohutných, 5 - 7 tunových lomových bloků velmi nevšední a rozmanité barevnosti.

Znáte snad někoho, kdo nemá rád výlety a vítr ve vlasech? My tedy ne...

<https://skutry-pisek.cz/>

Půjčte si stylový elektro skútr a užijte si krásné výlety po celé destinaci!

- Je to tiché a ekologické. Skútry jsou nabíjecí, takže neřešíte žádné tankování, zkrátka si užíváte ten požitek z jizdy.
- Neřešíte složité parkování. Skútr se vejde zkrátka všude, takže neztrácíte čas s hledáním místa.
- Je to zkrátka zážitek. Prohlédnete si okolí ze sedla krásného skútru ve stylu italských vozítek Vespa.

CENA od 800Kč za den

V CENĚ 1-2 přílby dle vaší velikosti, zámek a řetěz, prostorný zadní kufr

DŮLEŽITÉ INFORMACE:

Stačí řídičský průkaz B na běžné auto nebo moped. Nutný průkaz totožnosti a věk 18+. Vratná záloha 4000 Kč. Maximální rychlost skútrů - 45 km/h, maximální nosnost 150 kg. Dojezd 100 km. V případě DEŠTĚ VRÁTÍME PŮJČOVNĚ v plné výši.

Chcete pořádně poznat Písek a okolí, zajet si třeba na přehradu, navštívit hrad Zvíkov, udělat si piknik?

Půjčíme vám nádherný retro skútr typu Vespa na celý den od 8 do 19 hodin. Skútry jsou na elektrický pohon, tedy naprosto ekologické a tiché. Cestou uslyšíte jen ptačí zpěv a šumění řeky Otavy.



MHD Písek

schéma linkového vedení



Trasování linek

- 1** Vlnavé nádraží – Mláčezní – Budovcova – Nemocnice – Želkova – Logry – Lavní nádraží – Na Houspěšicích (tara) / Kulturař edice (spáň) – Dvařákova – Čelakovského – Strakonickú – Vlnavé nádraží
- 2**
- 3** Hradčickú – Mláčezní – Budovcova – Želkova – Logry – Mláč. L. nádraží (tara) / Kulturař edice (spáň) – Pražickú – Dvařákova
- 4**
- 5** Svatováclavská – Svatováclavská – Fialovská – Za Kapličkou – Budovcova – Vlak. nádraží / Aut. nádraží – Čelakovského – Pražickú – Dvařákova
- 6**
- 7** Vlnavé nádraží – II autobusová nádraží – Mláčezní – Budovcova – Vlná nádraží – Hrančova – Želkova – Logry – Žvav

..... Přerušovanou čarou jsou označeny úseky, které jsou obsluhované pouze vybranými spoji.
 Postranní zastávky železnic najdete na www.busovaz.cz.

UŽIJTE SI PÍSEK V POHODLÍ MĚSTSKÉ HROMADNÉ DOPRAVY

Na pivo!

12 regionálních pivovarů jsme poskládali tak, abyste doputovali z Písecka, které je bránou do jižních Čech až do Pošumaví. Voda je zde dobrá, proto chmelový mok má ten správný grunt. Pivo doplňuje tekutiny, minerály a dokáže léčit tělo i duši. Pivo patří k naší kultuře odjakživa. Proto putujte po malebné krajině naší oblasti, chutnávejte a užívejte.

10 důvodů proč si o dovolené zajít na pivo

- 1] Doplní minerály a vitamíny. Je nejstarším iontovým nápojem na světě.
- 2] V rámci rozumné konzumace prospívá zdraví a eliminuje riziko krevních sraženin.
- 3] Snižuje krevní tlak.
- 4] Blahodárně působí na pleť a pokožku těla. Vitamin B3 urychluje regeneraci.
- 5] Brání před ledvinovými kameny.
- 6] Zlepšuje kvalitu vlasů.
- 7] Regeneruje nemocné hlasivky. Vlažné pivo používají i světoví tenoři.
- 8] Bojuje s volnými radikály, má antioxidační vlastnosti.
- 9] Bude vám lépe. Podle studie zveřejněné v roce 2001 v Journal of Epidemiology and Community Health snižuje mírná konzumace piva subjektivní pocit nemocnosti a nalomeného zdraví.
- 10] Zlepšuje společenské vztahy. Ovšem jen to čepované, s přáteli a v šenku.

Protivín – Pivovar Platan

Jméno získalo toto pivo díky překrásné trojitě platanové aleji lemující příjezd k pivovarské bráně. Pivo vzniká z kvalitní jihočeské vody z vlastních studní. Při jeho vaření je dodržován klasický dvourmutový způsob. Kvasí v otevřených spilkách a leží patřičnou dobu v ležáckých sklepích.

Pivovarská restaurace Belveder
Pivovar Protivín 168, 398 11 Protivín
☎ 704 359 489
info@belveder-protivin.cz
www.belveder-protivin.cz

pondělí - čtvrtek	10 – 18 h
pátek	10 – 22 h
sobota	14 – 22 h
neděle	14 – 18 h

Rmutováním je vytvářen základní chuťový charakter piva. U nás je nejpoužívanějším postupem tzv. dvourmutový výrobní postup, kdy přibližně jedna třetina vyráběné dávky piva je odčerpána do rmutovacího kotle a teplotní režim probíhá odděleně.

Blatná – Kohout z města růží

Zámecký pivovar a lihovar Blatná vaří pět druhů piva. Všechny druhy jsou nefiltrované a nepasterované, tedy mají plnou chuť. Piva nesou název Kohout, pouze jeden druh je Datel, uvařen ze sladu českého ve spojení se speciálními slady – bavorským, barvicím a dvou odrůd Žateckého chmele s přidáním chmele odrůdy Kazbek.

Zámecký ovocný lihovar Blatná s. r. o.
Plzeňská 315, 388 01 Blatná
☎ 733 636 127
olga.flanderova@liquib.cz
https://liquib.cz/

pondělí – pátek	9 – 17 h
sobota	9 – 13 h

Blatná – město růží. Název není planý, ale vychází z tradice. Ještě ve 30. letech minulého století zdobily růže z Blatné celou Evropu. V Blatné se pěstovaly, šlechtily. Tradice se vrací. Růžová stezka i některé záhony na vás čekají. Minout nelze ani nejhezčí vodní zámek v Česku – zámek Blatná. <https://zamek-blatna.cz/>

Dražič – Pivovarský dvůr Lipan

Vaří se zde nefiltrované a živé typicky české pivo s vyšší plností a jedinečnou chutí. Hlavní produkce dražičského pivovaru je určena pro domácí výčep, což znamená, že většina zde vyprodukovaného piva se spotřebuje v místním hostinci a restauraci. Součástí starobylého areálu je i koupací jezírko a pálenice.

Pivovarský dvůr Lipan
Dražič č. 50, 375 01 Týn nad Vltavou
☎ 605 871 136
jan.papula@seznam.cz
www.pivovar-lipan.cz

V červenci a srpnu
otevíráno denně 11:00 – 22:00

Zámek Dražič se nachází téměř naproti pivovaru. Byl za totality značně poškozen a po roce 89 renovován. Otevírací doba není stanovena, ale po domluvě navštívit lze. www.schloss-drazic.eu



Zvíkovské Podhradí – Pivovar Zvíkov

Pivovarský dvůr Zvíkov, založený v roce 1993, je jedním z nejstarších minipivovarů v České republice. Leží pouhých pár set metrů od královského hradu Zvíkov na soutoku Vltavy a Otavy na Orlické přehradě v Jižních Čechách. Na čepu je také zde vařená limonáda a nealkoholické pivo.

Pivovar Zvíkov
Zvíkovské Podhradí 92, 397 01 Písek
☎ 606 511 536
pivovar.zvikov@seznam.cz
http://pivovar-zvikov.cz/

Restaurace otevřena v sezóně denně. Pivní speciály vždy na čepu.

Pivovar Zvíkov vaří i tzv. Raráška. Tím byl bájný skřítek na hradě Zvíkov. Původní pivovar byl totiž součástí hradu. Pivo zde vařené bylo hořké jak život, ale i hřejivé jako láska.

Truskovice – Pivovar Hulvát

Pokud chcete nějakého Hulváta ochutnat, zavítejte do pivovarské hospody v Truskovicích a nechte se překvapit, co bude na čepu. Celoročně je připraveno minimálně 10 druhů Hulvátů. V soutěži Pivo České republiky získal Hulvát 12° v kategorii světlý ležák premium z minipivovaru 1. místo.

Truskovice 32, 389 01 Truskovice
☎ 774 940 008
hulvat@pivovarhulvat.cz
www.pivovarhulvat.cz

v pivovaru středa 17-18 h, pátek 16-18 h
v hospodě středa 17-22 h, pátek 17-22 h,
sobota 17-22 h

Vodňany – létající pivovar O'Pilda

Jejich piva odkazují na tradici rybářství ve Vodňanech. Na etiketách jsou ryby, které označují přívlastek každého piva.

PAVEL PILECKÝ
Budějovická 672, 389 01 Vodňany
☎ 774 157 317
info@opilda.cz • www.opilda.cz

Strakonice – Pivovar Strakonice 1649

Pivovar vyrábí výhradně nepasterované pivo. Výstav se pohybuje okolo 55 000hl prodaného piva za rok. V sortimentu jsou žádané druhy piv, k nimž patří světlé výčepní pivo Dudák Švanda, světlý ležák Dudák 11%, Dudák Premium, Otavský zlatý, Král Šumavy a polotmavý ležák Klostermann.

Pivovar Strakonice 1649, a.s.
Podskalská 324, 386 01 Strakonice
☎ 383 312 407
objednavky@pivovar-strakonice.cz
www.pivovar-strakonice.cz

Exkurze se konají v pracovních dnech po 14. hodině po předchozí rezervaci na tel. čísle 727 852 335 či mailové adrese v.matej@pivovar-strakonice.cz.

Lávkou od pivovaru se dostanete k hradu Strakonice, kde sídlí Muzeum středního Pootaví. To bylo kompletně zrenovováno a řadí se mezi nejkrásnější muzea v Česku.
www.muzeum-st.cz

Kožlí – Pivovar Orlík

Benjamin mezi pivovary na Písecku, neboť nenavazuje na tradici, ale vytváří ji od základu. Orlík se vaří nedaleko stejnojmenného zámku a jezera. Nabízí se Orlík 11, což je klasický spodně kvašený ležák českého typu.

Řemeslný pivovar Orlík
Kožlí 5, 398 04 Čimelice
☎ 602 158 587
pivovarorlik@gmail.com
www.pivovarorlik.cz

Od pivovaru vede stezka k rodinné hrobce Schwarzenbergů. Na trase je několik vyhlídek na zámek Orlík a také na kotviště lodí.
www.zamekorlik.cz

Čížová – Pivovar Čížová

Pivovar Čížová je umístěn v objektu čížovského zámku, kde se pivo vařilo už po roce 1629. V současnosti se prodává pivo českého plzeňského typu. Jedná se o výčepní světlou 10° PEPA, světlý ležák 11° JOSEF, světlý ležák 12° OLAF, tmavý 13° JIRKA, řezaný polotmavý ležák 11° JURA a IPA Horst.

Pivovar Čížová
Čížová 1, 398 31 Čížová
☎ 731 514 560
info@pivovarcizova.cz
www.pivovarcizova.cz

Otevřeno pondělí - čtvrtek 13:00 – 17:00;
pátek 16:00 – 17:00

V Čížové se peče český kvasový chléb v původní peci. Pecen si zde můžete koupit v tzv. zlivickém pekařství.

www.pekarnazlivice.cz

Pivovar Vlček Horažďovice

Život je fajn a pivo taky! Po šesti letech příprav a ladění receptury vaření piva se podařilo roku 2022 otevřít, malý, rodinný, řemeslný pivovar. Navazuje na letitou tradici vaření piva v Horažďovicích. Největší chloubou je Prácheňský Gorazd, což je polotmavý nepasterizovaný, nefiltrovaný ležák.

Minipivovar Horažďovice Vlček
Strakonická 160, 341 01 Horažďovice
☎ 739 628 200, 603 901 088
mpVLCEKhd@email.cz
www.minipivovarhorazdovice.cz

Pružná pracovní doba, obvykle otevřeno 10:00 - 18:00 nebo dle telefonické domluvy, raději vždy volejte.

Navštivte jedinečné Muzeum řeky Otavy a voroplavby v nedaleké obci Střelské Hoštice. Vorařství se nachází od roku 2022 na seznamu UNESCO.

www.strelskehostice.cz





Strakonice

město květin na soutoku Otavy a Volyňky

Město květin na soutoku řek Otavy a Volyňky vznikalo postupným slučováním čtyř menších osad: Strakonice, Bezděkova, Žabokrt a Lomu, které se spojily v poddanské město. Středověké dějiny města jsou nerozlučně spojeny s historií hradu, který začali počátkem 13. století budovat Bavorové ze Strakonice.

Hrad je ojedinělou historickou a stavební památkou, která v minulosti poznamenala vývoj Strakonice, neboť vlastníci až do 19. století významně ovlivňovali život obyvatel města.

Nejstarší části hradu nesou znaky gotické architektury – kostel sv. Prokopa, původně zasvěcený sv. Vojtěchovi, kapitulní síň a válcová věž s břitem, Rumpál. Renesance poznamenala stavbu věže Jelenky v jižní části a v klasicistním stylu bylo upraveno průčelí východní části, zvané zámek.

Další stavební úpravy souvisely především s přestavbami bývalých hospodářských provozů – pivovaru, mlýna a velkostatku.

Postupné rekonstrukce zásadně nezměnily středověký vzhled hradu s uzavřeným druhým nádvo-

řím a hradním příkopem v blízkosti řeky.

Strakonický hrad nikdy nebyl uzavřeným objektem, vždy patřil k městu a žil s ním.

VÍCE INFORMACÍ VÁM PODÁ

Městské informační centrum

Zámek 1, 386 01 Strakonice

☎ +420 380 422 744

E-mail: infocentrum@meks-st.cz

<https://info.strakonice.eu/>

Otevřeno:

říjen - duben po - so 9 - 17 h

květen - září denně 9 - 17 h





Muzeum středního Pootaví

Moderní interaktivní expozice představují historii Strakonice, textilní tradici Fezka vyrábějící především fezy, barety, textilie pro dopravní prostředky, expozice zbraní a motocyklů světoznámé značky ČZ, tradici dudáctví i mezinárodních dudáckých festivalů, expozici loutek spojenou se strakonickým rodákem Josefem Skupou, tvůrcem loutek Spejbla a Hurvínka a unikátní expozici věnovanou Suverénnímu řádu maltézských rytířů, který ve Strakonících působil téměř 700 let.

- vyhlídková věž Rumpál
- hradní safari v bývalém hradním příkopu
- v informačním centru možno zapůjčit klíče od nedalekého Židovského hřbitova

<https://muzeum-st.cz>

Pivovar Strakonice 1649

Vaření piva má ve Strakonících dlouhou tradici. Zájemci se mohou předem objednat na exkurzi pivovaru, jejíž součástí je ochutnávka nefiltrovaného piva z ležáckého tanku. Točené pivo můžete ochutnat v pivovarských restauracích tzv. Dudákovnách napříč celým městem.

www.pivovar-strakonice.cz

Naučná stezka Švandy dudáka

12 km, 7 zastavení

Vydejte se po stopách místní dudácké tradice

a dudáka Švandy. Okruh je značen žlutým pěším turistickým značením. Východním bodem je strakonický hrad. Trasa je vedena po proudu podél řeky Otavy, nejdelší úsek přes Šibeniční vrch, Hlincinou, přírodní rezervaci Ryšovy a vrch Kuřidlo nabídne výhledy na Strakonice ze severozápadní strany.

Lesní stezka z vrchů sestupuje Starým Dražejevem a Virtem. Řeka Otava vás po svém břehu dovede přes odpočinkovou lokalitu Podskalí zpět na hrad.

<https://www.strakonice.eu/content/naucna-stezka-svandy-dudaka-2>

Naučná stezka Podskalí

3 km, 14 zastavení

Po obou březích řeky Otavy si můžete projít naučnou stezku Podskalí, která připomíná mimo jiné voroplavbu, zvířenu či květenu této lokality. Na pravém břehu řeky Otavy na strakonickém Podskalí naleznete kopii sochy moai či bustu spisovatele F. L. Čelakovského. Podskalí láká k jízdě na kole, in-line bruslích, nabízí mnohá dětská hřiště, v létě projíždky na šlapadlech či posezení v místních hospůdkách.

<https://www.strakonice.eu/content/naucna-stezka-podskali-0>

Naučná stezka Tůně u Hajské

Členitý reliéf přírodní památky je pozůstatkem středověkého rýžování zlata a novodobé těžby štěrkopísků. Celá plocha chráněného území je mírně zahloubena pod úroveň okolního terénu a těžbou poznamenaný terén je velmi nerovný.

<https://www.strakonice.eu/content/naucna-stezka-tune-u-hajske-0>

Strakonická šifra

Formou poznání strakonické historie je questingová hra neboli hledačka, která popisuje zajímavá místa pomocí básniček. Každému ze čtrnácti zastavení je přiřazena jedna hádanka. Kdo správně vyluští závěrečnou tajenku, dozví se tajemství neobvyklého kamene na strakonickém Podskalí a z městského informačního centra sídlícího na hradě si odnese na památku malý poklad.

GEOFUN - Za Švandou dudákem do Strakonice

Geolokační hra, jejíž průvodcem je dudák Švanda, který se vrátil ze světa a ve městě hledá svou milou Dorotku. Cesta vede strakonickým Podskalím k ostrovu a zpět přes park do centra města. Vypravěč každého hráče upozorní na zajímavosti, které by neměl opomenout.

Rozhledny

užijte si pořádný výhled

Jedenáct rozhleden a vyhlídkových věží a k tomu jedna „rozhledna, jakou svět neviděl“. To už stojí za prozkoumání. Když k tomu ještě přidáte nespočet krásných vyhlídkových míst na březích řek a Orlické přehrady, můžete si klidně naplánovat týdenní pobyt plný zážitků.

Zdolejte každý vrchol, který naše destinace nabízí a užijte si parádní dovolenou s nadhledem!



TŘEBOHOSTICE

Na louce nedaleko Třebohostic se nachází jedna zvláštní turistická zajímavost. Jedná se o „rozhlednu jakou svět neviděl“. Základním bodem rozhledny je kámen s vytesaným reliéfem chodidel člověka. Další důležitou součástí rozhledny jsou kúly určující směr a jejich výška vymezuje přesné označení určeného bodu pozorování.



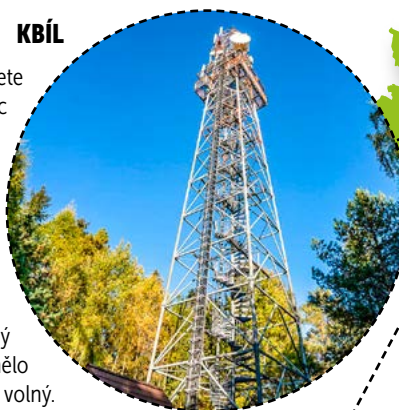
STRAKONICE

Vyhlídková věž Rumpál své jméno snad dostala podle zařízení, kterým se spouštěli provinilci do hladomorny v přízemí. Dnes je věž součástí prohlídky muzea. Na ochoz vede 96 schodů, po jejich zdolání vám bude odměnou krásný výhled nejen na město Strakonice, ale i na nedaleké vrcholky šumavského podhůří.



KBÍL

Rozhlednu najdete jihozápadně od Strakonice poblíž obce Švejcarova Lhota. Z vyhlídkové plošiny ve výšce 27 metrů se vám naskytne nezapomenutelný výhled na Strakonicko, podhůří Šumavy, vrcholy Šumavy a Blanský les. Odradit by vás nemělo ani 147 schodů. Vstup je volný.



HOSLOVICE

Nad obcí Hoslovice stojí telekomunikační vysílač umožňující celoroční vstup na vyhlídkovou plošinu. Z výšky 30 metrů se nabízí panoramatický výhled na okolní krajinu, včetně vrcholků nedaleké Šumavy. Vstup volný.



BLATNÁ

STRAKONICE





VELKÝ KAMÝK

Rozhledna stojí pod vrcholem Velký Kamýk v nadmořské výšce 515 m n. m. Vzdušnou čarou od centra Písku cca 6 km západním směrem poblíž obce Velké Nepodřice. Otevřeno bez omezení, vstup zdarma.



ZVÍKOV

Součástí placeného okruhu je i výstup na Hlízovou věž s vyhlídkou.



JARNÍK

Volně přístupná vyhlídková věž v Píseckých horách na vrcholu Jarník. K rozhledně dojdete z lokality U Vodáka po modré turistické značce. Otevřeno bez omezení, vstup zdarma.



PÍSEK

Volně přístupná dřevěná pozorovatelná v místní části Hradiště, ze které se můžete rozhlédnout po krajině Jana Cimbury.



MĚSTSKÁ VĚŽ PÍSEK

Ve výšce 42 metrů se nachází ochoz přístupný veřejnosti. Vstup na věž je možný pouze s doprovodem věžného (což je písecký unikát) ve skupinách maximálně 10 osob, z těchto důvodů je vhodné si místa pro výstup předem rezervovat na www.pisek.eu.



VYSOKÝ KAMÝK

Věž stojí asi 3 km jižně od Albrechtic nad Vltavou, na druhém nejvyšším vrcholu Píseckých hor Vysokém Kamýku o nadmořské výšce 627 m n. m. Cesta k rozhledně vede z Albrechtic nad Vltavou po zelené značce (cca 3 km). Vstup je zpoplatněn



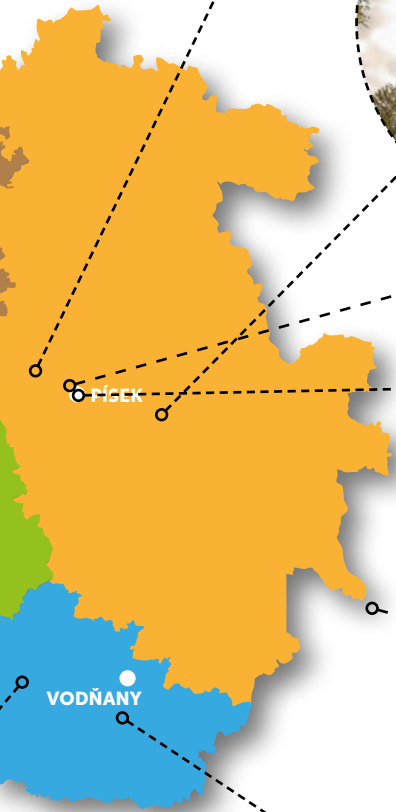
HANIPERK

Na Svobodné hoře u Vodňan, které se také říká Haniperk, stojí 24,5 metrů vysoká rozhledna. Výška rozhledny je 24,5 metru. Otevřeno bez omezení, vstup zdarma.



HELFENBURK

Součástí prohlídky hradu je i výstup na jednu z věží, ze které je panoramatický výhled na Šumavu i do vnitrozemí jižních Čech.



Vodňany

navštivte o prázdninách jihočeské Benátky



Pojmenování „Aquileia Bohemorum – České Benátky“ se dnes užívá sice už jen v literatuře, Vodňanští jsou na něj ale dodnes právem hrdí. Vodňany žijí bohatým kulturním životem a v kombinaci s množstvím zachovaných památek, architekturou a přírodními stezkami v okolí řeky Blanice jsou příjemným místem pro vaši dovolenou.

Městské hradby

Historické jádro města obepíná téměř souvislý pás zachovaného opevnění. Brány se sice nedochovaly, ale součástí hradeb jsou bašty. Veřejnost může navštívit tu v Jirás-

kově ulici. V červenci a v srpnu je přístupná denně kromě pondělí v 11 a v 15 hodin.

Kašna na náměstí

Zdobí náměstí Svobody. Úpravou prošla v roce 1928 podle návrhu Josefa Kvasničky, od něhož pochází alegorická socha Svobody. Na středovém sloupu pod ní lze spatřit vedle městského znaku i symboly tradičních místních činností – rybářství, zemědělství a průmyslu.

Kostel Narození Panny Marie

Nejvýznamnější stavební památka ve Vodňanech je písemně zmiňována již v roce

www.infocentrumvodnany.cz

1327. Současnou novogotickou podobu získala mezi lety 1894–1897 podle projektu Josefa Mockera. Interiéry a štíty jsou zdobeny podle návrhů Mikoláše Alše. Kostel je přístupný při bohoslužbách nebo pro skupiny, které se předem objednájí v Městském muzeu a galerii Vodňany.

Městská galerie

Návštěvníkům představuje pamětní síň Františka Heritese a Julia Zeyera, sál Mikoláše Alše, obrazárnu i unikátní soubor křepického zlata, které je považováno za nejkrásnější v Čechách.

V sezóně mají otevřeno denně kromě pondělí 9 - 12 a 13 - 17 h.

Městské muzeum

Stálá expozice se věnuje rybářské tradici ve Vodňanech.

V sezóně mají otevřeno denně kromě pondělí 9 - 12 a 13 - 16 h.

Rybářské muzeum

Pro milovníky rybaření je tu pestrá expozice historických rybářských potřeb i akvária, ve kterých je umístěno kolem stovky ryb, žijících nejen na našem území, ale třeba i v daleké Amazonii.

Červenec - srpen otevřeno denně kromě pondělí 9 - 11, 13 - 16 h. Komentované prohlídky začínají každou celou hodinu.

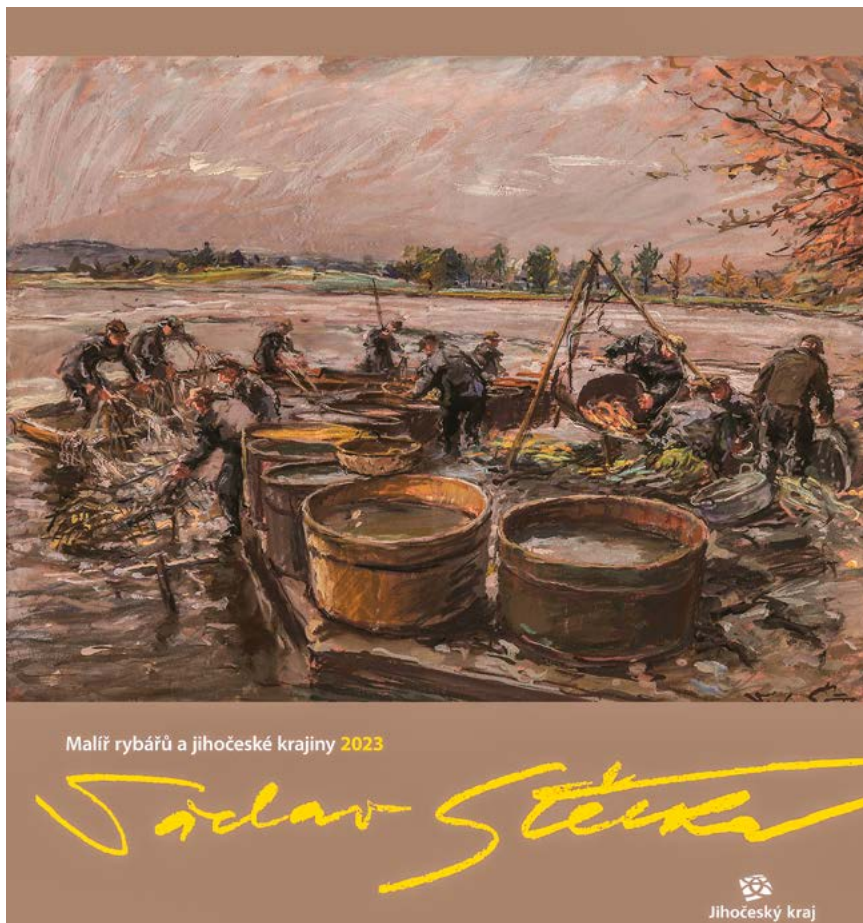
Kostel sv. Jana Křtitele

Empírový kostel, postavený podle plánů J. Sandnera, byl vysvěcen v roce 1848. Stojí na místě původního špitálního a hřbitovního kostela z roku 1414. Přilehlý hřbitov byl v 80. letech 20. století přeměněn v pietní park, dnes nazývaný Park Jana Pavla II.

Hračky 20. století ze sbírky vodňanského muzea

Letošní léto se vodňanská synagoga promění ve svět, který rozzáří oči dětí i dospělých. Bude zde instalována expozice hraček, z nichž nás většina provázela minulým stoletím. K vidění tak budou kočárky pro panenky, autíčka, hračky pro holky i kluky, pro letní i zimní radovánky. Těšit se můžete také na menší modelovou železnici. Výstava bude z části interaktivní, takže například některé z železničních okruhů budete moci ovládat i vy či vaše ratolesti!

Výstavu můžete navštívit od 2. července do 30. září.



Kouzlo vodní hladiny

Od 5. července do 1. října bude ve vodňanské městské galerii možné navštívit výstavu Kouzlo vodní hladiny k počtě akademického malíře Václava Štětky (1893 – 1982).

Vernisáž se uskuteční ve středu 5. července ve 14 hodin a bude doprovázena mezinárodním vystoupením lektorů houslových kurzů Institutu Váši Příhody. Vystoupí tak například rakouský houslista Albert Fischer a japonský klavírista Yoshio Owaki reprezentující Brucknerovu universitu v Linci a jen těžko bychom spočítali, jak často společně u nás vystoupili. Houslista Ondřej Lewit, který žije, učí a koncertuje v americké Kalifornii, má vazbu na Vodňany trvající déle než 60 let – pocházel odtud jeho první učitel houslí, Vladimír Jůzek, ke kterému se stále hrdě hlásí. Ani jeho neuslyší vodňanské publikum poprvé, protože u nás koncertuje pravidelně každý rok, když zavítá do Evropy. Mezi pedagogické osobnosti, které se letos ve Vodňanech představí poprvé, patří manželé Eva a Radim Krestovi, koncertní umělci, oba členové Klavírního kvarteta Josefa Suka a významní čeští pedagogové.



Odvaha snít

Výstava členek Klubu vodňanských výtvarníků Aleny Králíčkové a Evy Smolíkové bude k vidění ve Sloupové síni Městského úřadu Vodňany od 2. července do 31. srpna. Autorky spojuje nejen blízké vnímání umění, výtvarný vkus a umělecký elán, ale také stejné bydliště v obci Újezd, místní části města Vodňany. Návštěvník se může těšit na obrazy, oděvní a textilní návrhy a šperky.



Do přírody za romantikou i za zvířátky

Naše destinace nabízí i spoustu zajímavých menších cílů především pro rodinu s dětmi. Vydejte se na výlet malebnou krajinou a navštivte třeba Pohádkovou kavárnu v Selibově, unikátní středověký vodní mlýn v Hoslovicích, naučné stezky v lesoparku ve Vodňanech, expozice živých ryb v Prácheňském muzeu v Písku i nedaleko zámku Orlík, mini ZOO v Putimi, záchranou stanicí živočichů v Makově. Kdo má rád koně, jistě nemine Zemský hřebčinec v Písku, ranč IXION v Chrastinách na úpatí Píseckých hor či nabídku vyjížděk ze stájí Štětice.



MLÝN HOSLOVICE

Areál vodního mlýna leží v obci Hoslovce 17 km jihozápadně od Strakonice. Tvoří jej tři stavby – mlýn s obytnou částí, chlévy s kolnou a stodola. Návštěva vás přenesení do dob dávno minulých. Autentický obraz života na mlýně připomíná původní hospodářské vybavení s funkčním mlecím zařízením a domácí zvířátka.

www.muzeum-st.cz



POHÁDKOVÁ KOVÁRNA

U nedalekého Tálínského rybníka si dali uprostřed malebné vesničky Selibov dostaveníčko čerti, hashrmani, víly, skřítci a další pohádková havěť. Kdo je chce ale spatřit na vlastní oči, musí sebrat odvahu a vstoupit do tajemné Pohádkové kovárny.

www.pohadkovakovarna.cz



LESOPARK V ZÁTIŠÍ

Ve Vodňanech vznikla interaktivní stezka čápa Vodňana, která je zaměřena na přírodu a zvířata na Vodňansku. Trasa vede lesem, okruh je cca 500 m dlouhý, zvládnete jej i s malými dětmi. A pokud překonáte i schody na začátku, okruh zvládnete i s kočárkem.

Součástí lesoparku jsou také různé průlezký a houpačky.

www.infocentrumvodnany.cz



KRUŠLOVSKÝ VČELÍN

Machův včelín v Krušlově na Strakonicku je svým jedinečným provedením unikátem nejen v Čechách, ale také ve střední Evropě. Jedná se o rozsáhlejší dřevěnou stavbu s vyřezávanými a malovanými prvky a s unikátní sbírkou zhruba 80 řezeb a výtvarně ztvárněných úlů. To vše v prostředí krásné zahrady.

www.kruslovskylvcelin.cz



MALÉ SVĚTY

Pamatujete si, když jste byli malí? Myslíme opravdu tak malí, že se vám všechno ze světa dospělých zdálo velké. Pak jste v Bavorově správně. Paní Gil Bomber tam totiž převezla z Anglie svou sbírku domečků pro panenky.

ceskedomeckypropanenky.blogspot.com



ZÁŽITKOVÉ PLAVBY

Každoročně vyplouvají v sezóně parníky na hladinu Orlické přehrady. Vedle pravidelných linek ze zámku Orlík na hrad Zvíkov, si můžete užít i okružní plavby kolem zámku Orlík i hradu Zvíkov. Každou středu a sobotu v červenci a v srpnu si můžete užít i plavby s pirátským přepadením přímo pod hradem Zvíkov.

www.orlickalodni.cz



ZEMSKÝ HŘEBČINEC

Národní kulturní památku najdete na samém okraji Písku a skrývá v sobě spoustu zážitků a zajímavostí. Díky nepřetržitému provozu není možné se po areálu hřebčince pohybovat bez průvodce.

Pravidelné komentované prohlídky se konají vždy v pondělí, ve středu a v pátek ve 14 hodin.

www.zemskyhrecbinecpisek.cz



MUZEUM KOČKY

Na zámku Lnáře si můžete prohlédnout expozici koček, která pojednává o historii soužití člověka a kočky od dob starého Egypta až po současnost. Dozvíte se více o chovu koček i o osobnostech, které kočky chovaly.

<https://zameklnare.cz/muzeum-kocek/>



AKVÁRIUM ORLÍK

Akvarijní výstava nabízí k vidění typické ryby našich vod, ale i méně známé ryby českých řek a rybníků. Najdete zde i výstavu Ztracená řeka, která vám představí údolí řeky před zatopením přehradou. Pokud vám vyhládl, nemusíte chodit daleko. Na zahrádce si dáte domácí vývar, pstruha na bylinkách nebo třeba šišky s mákem.

www.akvariumorlik.cz



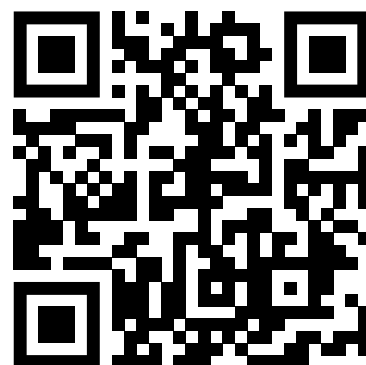
ZVÍŘÁTKOV PUTIM

V Putimi můžete navštívit malou minizoo, kterou provozuje zdejší rodina. V zoo spatříte klokany, ovce, kozy, prasata, sovy, surikaty, slepice, různé druhy bažantů a mnoho dalších zvířátek. Otevřeno mají od 9 do 19 hod. Nikomu se nemusíte ohlašovat. Prostě přijedete a můžete dál. Součástí ZOO je i malé retro hřiště.

<https://nasezviratkaputim.cz/>

Pořád se něco děje!

Aktuální informace o kulturních akcích v destinaci najdete na <https://kalendarium.piseckem.cz/>



Blatná, sobota 1. 7. 2023

ČECHOMOR

ulice Na Příkopech • www.plantaz-blatna.cz

Strakonice, sobota 1. 7. 2023

BÍLÁ PANÍ NA VDÁVÁNÍ

Představení na druhém hradním nádvoří
www.meks-st.cz

Písek, středa 5. 7. 2023

BEZNOT

První prázdninový koncert zahájí na břehu řeky Otavy pod Sladovnou českobudějovická funk soul jazzová partička ostřílených muzikantů v čele s Milanem Kotlárem.
<https://balzamcafe.cz/>

zámek Blatná, čtvrtek 6. 7., pátek 7. 7. 2023

ŠÍLENĚ SMUTNÁ PRINCEZNA - STUDIO DVA

zámek Blatná Divadelní adaptace legendárního hudebního filmu, který si zamilovali diváci již několika generací • www.zamek-blatna.cz

Volyně, sobota 8. 7. 2023

LETOPRUHY 2023 - RODINNÝ FESTIVAL

Volyně, koupaliště. Festival, na kterém jste jako malí chtěli být • www.kultura-volyne.cz

hrad Helfenburk, sobota 8. 7. 2023

RYTÍŘI NA HRADĚ HELFENBURK

Zažijte den s rytíři na krásném hradě u Bavorova • www.helfenburk.com

Písek, středa 12. 7. 2023

VNITRUBLOK + MRKLM

Dvojkonzert na nábřeží řeky Otavy pod Sladovnou • <https://balzamcafe.cz/>

Písek, pátek 14. 7. 2023

MUCHA – sólo folk-punk-schlager

Konzert na letní terase Divadla Pod čarou
www.podcarou.cz

Strakonice, pátek 14. 7. 2023

MICHAL PROKOP & FRAMUS FIVE

Framus Five se řadí mezi jednu z nejvýznamnějších skupin české rockové historie. Prapočátky skupiny lze najít už v roce 1963.
www.meks-st.cz

Písek, středa 19. 7. 2023

HM...

Pražská skupina Hm... je jedním z unikátů české hudební scény. Nejen svou nadstylovostí, hravou poetikou, ale také prací s odkazem domácí i světové poezie.
<https://balzamcafe.cz/>

zámek Blatná, čtvrtek 20. 7. 2023

AMBIANCE - FRANCOUZSKÉ ŠANSONY

Přijďte si užít francouzské šansony v romantickém prostředí zámku Blatná.
www.zamek-blatna.cz

Strakonice, pátek 21. 7., sobota 22. 7. 2023

STRAŠIDLO CANTERVILLSKÉ

Představení na druhém hradním nádvoří
www.meks-st.cz

Mirovice, sobota 22. 7. 2023

FESTIVAL U SKÁLY

3. ročník multižánrového hudebního festivalu na břehu řeky Skalice. Vystoupí: Jamchestra (jazz-rock), Kujóni (folk), Pláče kočka (šraml), ŠoufľSou (dixieland).

Strakonice, neděle 23. 7. 2023

VODNÍK PĚNKAVA PŘIPLOUVÁ

Čeká vás návštěva rybníku, který si vodník vozí s sebou a kde má svůj domeček i s rybami.
www.meks-st.cz

Písek, středa 26. 7. 2023

NOVEMBER 2nd

November 2nd vznikli koncem 90. let v Hraničích a za sebou mají úspěšné koncerty po Evropě a USA. Předskakovali takovým hvězdám jako jsou Alanis Morissette, Suzanne Vega, Spin Doctors, Bryan Adams nebo David Gahan.
<https://balzamcafe.cz/>

Strakonice, středa 26. 7. 2023

4 TENOŘI A UNIQUE QUARTET

4 Tenory tvoří Marian Vojtko, Pavel Vitek, Jan Kříž a Michal Bragagnolo. Doprovází Unique Quartet a dva hudebníci • www.meks-st.cz

Písek, pátek 28. 7. 2023

MIREK KEMEL TRIO

Konzert na letní terase Divadla Pod čarou
www.podcarou.cz

Písek, čtvrtek 3. 8. 2023

VOJTĚCH DYK AND D.Y.K.

Samostatný koncert v rámci oslav 20. výročí
rodinného festivalu Mirotické setkání loutek
a hudby • www.centrumkultury.cz

Mirotice, pátek 4. – sobota 5. 8. 2023

MIROTICKÉ SETKÁNÍ LOUTEK A HUDBY

Další dva festivalové dny proběhnou jako vždy
v Miroticích • www.mirotickesetkani.cz

Písek, pátek 4. 8. 2023

JAZZ IN PÍSEK

I letos přijíždí jazz do Písku...
www.centrumkultury.cz

zámek Blatná, pátek 4. 8. 2023

DONAU PHILHARMONIE WIEN – EROS

Romantický koncert na zámku Blatná
www.zamek-blatna.cz

zámek Blatná, sobota 5. 8. 2023

NOČNÍ OŽIVENÉ PROHLÍDKY ZÁMKU

Ponořte se do noční atmosféry na zámku
www.zamek-blatna.cz

Strakonice, sobota 5. 8. 2023

ADELE KRISTY LIVE BAND

Dechberoucí show v podání Kristýny Šebkové
a 12 členného hudebního uskupení
www.meks-st.cz

Strakonice, pátek 11. 8. 2023

MŇÁGA A ŽĎORP

Koncert legendární kapely.
www.meks-st.cz

zámek Blatná, sobota 12. 8. 2023

NOČNÍ OŽIVENÉ PROHLÍDKY ZÁMKU

Ponořte se do noční atmosféry na zámku
www.zamek-blatna.cz

Písek, středa 16. 8. 2023

HONZA KRÍŽEK & BAND

Honza Krížek (ex Walk Choc Ice , Blue Effect ..)
se svou nadupanou kapelou představí své po-
slední album „REVOLUCE“. Poctivý crossover,
rap rock.
<https://balzamcafe.cz/>

zámek Blatná, pátek 18. 8. 2023

NOČNÍ OŽIVENÉ PROHLÍDKY ZÁMKU

Ponořte se do noční atmosféry na zámku
www.zamek-blatna.cz

hrad Helfenburk, sobota 19. 8. 2023

STŘEDOVĚK NA HRADĚ - RYTÍŘSKÉ KLÁNÍ

Zažijte den s rytíři na krásném hradě u Bavoro-
va • www.helfenburk.com

Nerestce, sobota 19. 8. 2023

ZPÍVAJÍCÍ MLÝN

Již po patnácté budou mlýnem znít slavné
árie a instrumentální hudební skvosty. Sólisty
večera budou sólista Metropolitní opery v New
Yorku Vladimír Chmelo a populární zpěvačka
Tereza Mátlová. Ochutnávka piva, medoviny,
romantická atmosféra. Provází houslista a Mly-
nář Oldřich Vlček.

zámek Blatná, sobota 19. 8. 2023

NOČNÍ OŽIVENÉ PROHLÍDKY ZÁMKU

Ponořte se do noční atmosféry na zámku
www.zamek-blatna.cz

Písek, středa 23. 8. 2023

OHM SQUARE

1 m4 kg2 s-6 A-4 přijíždějí se svou novou
deskou dělit nulu /0
<https://balzamcafe.cz/>

Písek, čt 24. – ne 27. 8. 2023

XXVII. MEZINÁRODNÍ FOLKLORNÍ FESTIVAL

Město Písek roztančí soubory z celého světa
www.pisecan.cz

Strakonice, pátek 25. 8. 2023

KONCERT ŽALMAN & SPOL

Pavel Lohonka právem patří mezi české folko-
vé legendy a je jedním z tvůrců, kteří ovlivnili
dnešní podobu české folkové scény.
www.meks-st.cz

Písek, sobota 26. 8. 2023

NECKYÁDA NA OTAVĚ

Vyrobte plavidlo a poplujte s námi! Dobrodruž-
ná plavba po řece Otavě s bohatým kulturním
programem na řece Otavě.
www.podcarou.cz

Strakonice, sobota 26. 8. 2023

MARPO & TROUBLEGANG

Koncert v letním kině.
www.meks-st.cz

Písek, středa 30. 8. 2023

SPOLEKTIV

Spolektiv hraje a zpívá výhradně autorskou
hudbu s použitím klasických kytar, dechových
nástrojů, šestistrunných baskytar, perkusí,
někdy i houslí. V hudebním projevu se spojují
prvky folku, rocku, šansonu i jazzu.
<https://balzamcafe.cz/>

Strakonice, středa 30. 8. 2023

JAMOVÁNÍ V PANSKÉ ZAHRADE

Vezměte své hudební nástroje a přijďte si
zahrát. Vstup zdarma • www.meks-st.cz

zámek Blatná, pá 1. – so 2. 9. 2023

CONCORSO CASTLE BLATNÁ

Nejkrásnější auta na nejkrásnějším zámku!
www.zamek-blatna.cz

Písek, pátek 1. – sobota 2. 9. 2023

SLAVNOSTI PIVA A GASTROFESTIVAL PÍSEK

Kulturně-gastronomická akce.
www.pivopisek.cz

Strakonice, sobota 2. 9. 2023

STRAKONICKÝ DRAK

Závody dračích lodí na jednu otáčku.
www.strakonicky-drak.cz

Písek, čtvrtek 7. 9. 2023

STEVE CLARKE TRIO (USA)

Koncert na letní terase.
www.podcarou.cz

Písek, pátek 8. – sobota 9. 9. 2023

**NEOBYČEJNÝ FESTIVAL LOUITKOVÝCH
DIVADEL**

Přehlídka amatérských a profesionálních
loutkových divadel z celé České republiky i ze
zahraničí • www.nitkapisek.cz

Písek, pátek 8. – sobota 9. 9. 2023

COOL V PLOTĚ

Hudební samotáři v Písku!
www.coolvplote.com

Písek, pátek 15. 9. 2023

TŘI SESTRY

Koncert kapely v letním kině
www.trisestry.cz

Písek, sobota 16. 9. 2023

DEN OTEVŘENÝCH LESŮ

Jako každý rok i letos se otevrou dveře
Lesovny, nebude chybět lesní naučná stezka
plná úkolů s píseckými lesníky nejen pro děti,
komentovaná prohlídka lesa, dřevosochá-
ní, lukostřelba, sokolník, kynologové, jízda
na koni, dílny a mnoho dalšího.
www.lmpisek.cz

Písek, sobota 16. 9. 2023

PÍSECKÝ FESTIVAL VÍNA

Prezentace 20 tuzemských vinařství, food
zóna, kulturní program. Vystoupí Pekař, Cim-
bálová muzika Trnka, DJ YAA.
www.trhyales.cz

Písek, sobota 23. 9. 2023

RADŮZA – sólo

Radůza je jen těžko napodobitelný originál,
který stojí za to nejen slyšet, ale i vidět.
www.podcarou.cz

Písek, pátek 29. 9. 2023

Kapela ZRNÍ – Široko daleko tour

Její hudba je něco mezi rychlým městem
a mlžným lesem – osobitá, vynalézavá, hravá,
dynamická, barevná a plná emocí.
www.podcarou.cz

Kde je voda dobrá

Za kvalitní vodou se chodívá světa kraj. A je vlastně velké štěstí, když v blízkosti kvalitního vodního zdroje bydlíte. Z dobré vody se dá uvařit výborná káva, sama o sobě chutná a pomáhá. Pramenitá tekoucí léčí rány, zaceluje kůži. Vodoléčba je tradičním odvětvím nejen v českých lázních. Kam tedy za unikátní vodou?

Prosím chovejte se při putování za vodou co neohledupněji. Průzračná voda není samozřejmá a zasluhuje pokoru a úctu.



U Dobré vody Písek



Jedna z nejvydatnějších studánek v píseckých lesích je pramen U Dobré Vody. Pochází z roku 1933. Leží na červené turistické trase, která vede kolem

hory Velký Mehelník. Vyvěrající voda má parametry kojenecké a pěšky je přístupná celý rok. Pramen je mnohými také považovaný za léčivý, jeho prapůvod bychom hledali v hlubinách Píseckých hor. Jeho zdroj nevysychá ani v parných a suchých létech. Záznamy o měření kvality vody si mohou návštěvníci přečíst přímo na místě.

Dřevorubecká studánka Oslov



Pramen je vydatný a teče z něj potůček. Studánka leží na Partyzánské stezce, na kterou se nastupuje u obce Oslov. Ve studánce je chutná a osvěžující

voda. Vývěr pramene je chráněn dřevěnou stavbou.

Pramen Panny Marie



Podle pověsti z poloviny 19. století zdejší léčivý pramen navrátil nevidomé holčičce zrak. Na místě jako poděkování postavili kapličku.

Pramen je udržovaný a kaplička je poutním místem až do dnešních dnů.

Studánka Voršilka



Z trubky vytéká pitná pramenitá voda. Vodojem napájí ještě tři chalupy a pumpu (kde lze naplnit např. větší konev). Voda vyvěrá ze štoly sv. Barbory, která je hned vedle a sloužila k těžbě zlata.

Proniká snad několik set metrů do hloubky Kněžské hory. Zázračnost zdejší vody si může každý snadno ověřit, její chuť bývá označována nektarem.

Studánka Mehelník



Při turistické stezce vedoucí na Velký Mehelník od severu je kousek pod vrcholem studánka. Bývá také nazývána podle skřítky Pimona - Pimonova.

Zde nalezený úlomek hliněné nádoby, datované pravděpodobně do 15. století, může představovat doklad využívání pramene již ve středověku. Voda není pravidelně testována, proto její konzumace není přímo doporučena, ale pije se.

Lázně Vráž



Lázně mají vlastní hluboké studny, ze kterých čerpají pro celý provoz. Nedílnou součástí léčebných procedur je vodoléčba, kterou se ve Vráži léčí

nervový a pohybový aparát. Voda zde má blahodárné účinky na tělo i mysl. Jako kolemdoucí si můžete alespoň dát džbánek vody s citrónem ke kávě v zámecké kavárně s výhledem do parku.

Skalní kaple Panny Marie Lurdské



Ve skále nad bývalým mlýnem je v jeskyni s kaplí dle vzoru lurdského poutního místa v Pyrenejích. V kapličce je umístěna socha Panny Marie Lurdské.

Za suchého počasí sem lidé přicházejí prosit o zázrak v podobě deště. Pravidelně se sem koná májové procesí.

U Dobré vody Strakonice



Jedná se o pramen s údajně léčivou vodou pod kapličkou Panny Marie, vystavěné koncem 18. století. Prameniště je součástí poutního místa kostela

Panny Marie Bolestné na Podsrpu. Při komplexním rozboru vody v roce 2007 prokázán lehce vyšší obsah radioaktivity. V ostatních ukazatelích splněny limity pro pitnou vodu. Obsah dusičnanů (pod 1 mg/l) hluboko pod normou pro kojeneckou vodu (15 mg/l). Voda se zde pije od nepaměti.





OTAVA

PĚŠKY | LODÍ | NA KOLE



HORAŽĎOVICE



Horní úsek (Čeňkárna) Otavy je určen jen pro zkušené vodáky (obtížnost až WWIII). Řeka teče uzavřeným lesnatým údolím. Po celou dobu vede podél sjížděného úseku silnice a tak není problém s případným ústupem z řeky.

Z Radešova do Sušice má Otava stále charakter horské řeky, ale obtížnost postupně klesá (WW1) a lze jet i na otevřených lodích. Bohužel tento krásný úsek má často málo vody.

Pod Sušicí (obvyklý začátek splutí) je již řeka obvykle sjíždna celoročně. Údolí se otevírá a řeka teče otevřenou krajinou mezi loukami. Voda je čistá a má stále šumavsky hnědou barvu, koryto je šterkové.

Od Horažďovic protéká Otava stále otevřenou krajinou, proud ještě o něco zpomalí, je zadržován četnými jezy.

Na Otavě není problém naplánovat několikadenní vodu. Je zde dostatek kempů. Jezy mají často propustě a jsou obvykle sjíždny. Kolem řeky je mnoho kulturních zajímavostí, které stojí za návštěvu. Pro dopravu podél Otavy je dobře využitelný vlak.



Na posledním čtvrtém úseku si můžete užít okolí poklidně plynoucí řeky, která protéká v okolí historicky důležitých lokalit. Můžete navštívit kestránské tvrze, památník bitvy u Sudoměře, projet či proplout městem Písek, které se právem pyšní přídomek „historický klenot na řece Otavě“. Z Písku se při dobrém stavu vody můžete vydat až na soutok Otavy s Vltavou, kde se na ostrohu tyčí král českých hradů – Zvíkov. Anebo můžete vyrazit pěšky či na kole po Sedláčkově stezce, která vás bezpečně dovede do stejného cíle krásnou krajinou. Trasa se příliš neodklání od řeky Otavy a tak si můžete dosytosti užít krásných výhledů na její hladinu, kterou už za Pískem začíná zvedat hladina Orlické přehrady.



Řeka Otava je levostranným přítokem Vltavy. Vzniká soutokem Vydry a Křemelné u Čenkovy Pily. Do Vltavy se vlévá pod hradem Zvíkov. Má délku necelých 113 km. Posledních 19 km řeky pod Zvíkovem je součástí Orlické přehrady.

Dnes je Otava vyhledávána rybáři, milovníky přírody, vodáky i turisty. V dnešní době rozhodně není samozřejmostí krmít pstruhy přímo v centru města. V Sušici tak můžete učinit přímo z lávky pro pěší přes řeku Otavu. Právě odkud spatříte po proudu řeky vlevo technický unikát vorařské návěstidlo.

Oblíbené startovní místo vodáků v Sušici je kousek za vlakovým nádražím směr Horažďovice (sjezd za půjčovnou lodí Samba). Autem je možné zajet až k řece.

Pokud nevládníte kánoí, ale rádi byste vyzkoušeli „sjezdit řeku“, můžete využít služeb půjčoven, které nabízí několik možností jedno, nebo vícedenních výletů po Otavě.

Úsek Sušice – Rabí je vhodný i pro začátečníky.

Informační centrum Sušice

Poštovní 10, Sušice 342 01
 ☎ +420 373 705 570 | +420 723 309 533
 E-mail: infocentrum@susicko.cz
www.mestosusice.cz/icsusice

Turistické informační centrum Horažďovice

Mírové náměstí 11 – zámek, 341 01 Horažďovice
 ☎ +420 371 430 634
 e-mail: ic@muzeumhd.cz
www.muzeumhd.cz/informacni-centrum/

Městské informační centrum Strakonice

Zámek 1, 386 01 Strakonice
 ☎ +420 380 422 744
 e-mail: infocentrum@meks-st.cz
www.strakonice.eu | <https://info.strakonice.eu/>
www.hradstrakonice.cz

Turistické informační centrum Písek

Velké náměstí 1, 397 01 Písek
 ☎ +420 387 999 999
infocentrum@pisek.eu, www.pisek.eu



Infocentra v regionu

ALBRECHTICE NAD VLTAVOU

398 17, Albrechtice nad Vltavou 79
☎ +420 601 503 396
www.albrechticenadvltavou.cz

BAVOROV

náměstí Míru 1, 387 73 Bavorov
po – pá 7:30 – 16 h
☎ +420 604 166 700
<https://infocentrum-mesta-bavorov.webnode.cz>

BLATNÁ

tř. J. P. Koubka 4, 388 01 Blatná
po – pá 9 – 12, 13 – 17 h
so 9 – 12 h
ne zavřeno
☎ +420 383 311 260
www.kulturni-plantaz.cz

ČÍŽOVÁ

Čížová 75, 398 31 Čížová
po, út, čt 7:30 – 11, 11:30 – 15:30 h
st 7:30 – 11, 12 – 17 h
pá 7:30 – 13 h
☎ +420 606 774 077
www.infocizova.cz

LNÁŘE

Lnáře 17, 387 42, Lnáře
I – V 12 – 16 h
VI – VIII 9:30 – 11:30 12 – 16:30 h
IX – XII 12 – 16 h
☎ +420 380 423 313
www.tvrz.lnare-obec.cz

PÍSEK

Velké náměstí 1/24, 397 01 Písek
denně 9 – 17 h
☎ +420 387 999 999
www.pisek.eu

PROTIVÍN

Masarykovo nám. 37, 398 11 Protivín
po – pá 8 – 16 h
so, ne zavřeno
☎ +420 382 203 354
www.vyletdoprotivina.cz

RADOMYŠL

Kostelní 69, 387 31, Radomyšl
po – pá 9 – 17 h
☎ +420 383 392 574
www.radomysl.net

SEDLICE

nám. T. G. Masaryka 114, 387 32 Sedlice
po 8:30 – 12 a 12:30 – 14:30 h
út 8:30 – 12 a 12:30 – 17:30 h
st 8:30 – 12 a 12:30 – 14:30 h
čt 8:30 – 12 a 12:30 – 17:30 h
pá 8:30 – 12 a 12:30 – 13:30 h
☎ +420 383 493 095
www.krajky-sedlice.cz

STRAKONICE

Zámek 1, 386 01 Strakonice
po – so 9 – 17 h
ne zavřeno
☎ +420 380 422 744
www.strakonice.eu

VODŇANY

nám. Svobody 194, 389 01 Vodňany
po – pá 9 – 17 h
so zavřeno
ne 9 – 17 h
☎ +420 383 384 934
www.infocentrumvodnany.cz

Písek, Písecko, Blatensko, Strakonicko, Vodňansko informace pro návštěvníky

Vydala destinační společnost Píseckem, s.r.o. ve spolupráci s městem Písek, odborem školství a kultury

Texty a fotografie: destinační společnost Píseckem, s.r.o., pořadatelé akcí, provozovatelé služeb

Sazba a příprava pro tisk: Píseckem, s.r.o., tisk: tiskárna InPress České Budějovice

Náklad 10.000ks

Nepronájemné. Změny vyhrazeny.



MĚSTO PÍSEK



Jihočeský kraj

Činnost destinační společnosti Píseckem, s.r.o. podporuje město Písek, Jihočeský kraj, město Blatná a Dobrovolný svazek obcí Blatenska.



Budte vždy v obraze!

Aktuální informace o dění na Písecku – Blatensku – Strakonicku – Vodňansku naleznete na našem FB profilu.

PÁR TIPŮ NA POHODOVÉ LETNÍ KOUPÁNÍ



PLOVÁRNA U SV. VÁCLAVA V PÍSKU

Říční plovárna na Otavě nad Pískem. Koupání v řece Otavě, venkovní brouzdaliště a dětský bazén se skluzavkou. Půjčovna loděk. Kurty na volejbal či nohejbal. Restaurace s terasou.



KOUPALIŠTĚ ZVÍKOVSKÉ PODHRADÍ

Příjemné obecní koupaliště nedaleko od hradu Zvíkova nabízí několik bazénů i rozsáhlý sportovní areál. Zaparkovat můžete přímo před koupalištěm.



PLOVÁRNA BLATNÁ

Návštěva zámku v Blatné v horkých dnech unaví. Proto možná oceníte možnost osvěžení. K dispozici je bazén, klouzačka, tobogán, louka vhodná na opalování. V areálu se nachází dětské hřiště.



LOM MAČKOV

Kdo má rád přírodní koupání, nemůže tuto lokalitu v horkých letních dnech minout. Zatopený kamenolom slouží především k potápění, ale je možné se zde i koupat. Pláž je travnatá.



KOUPALIŠTĚ RADOMYŠL

Pečlivě udržované městské koupaliště. V krajině rybníků v okolí Radomyšle máte ale spoustu dalších příležitostí. Zkuste i pláže rybníku Milavý či Horní Řepický rybník.



JEZ NA OTAVĚ VE ŠTĚKNI

Proudící voda je proudící voda. Ta na jezu ve Štěkni na zlatonosné Otavě vás jistě příjemně osvěží. Nedaleko jezu je i kemp, ve kterém se můžete ubytovat a občerstvit.



KOUPALIŠTĚ BAVOROV

I při výletě na Vodňansko si nezapomeňte přibalit plavky. Koupaliště v Bavorově je součástí kempu na břehu řeky Blanice a nabízí komfortní relaxaci i sportovní vyžití v horkých letních dnech.



KOUPALIŠTĚ ŠKORNA VODŇANY

Tři plavecké dráhy 25 m, brouzdaliště pro malé děti, skluzavky, kavárna. Kromě vodní plochy s atrakcemi nabízí areál pumptrackovou dráhu, univerzální sportovní hřiště s mantinely a hřiště pro parkur.



vyletnik.cz



TRASY • MAPY • UBYTOVÁNÍ

Tipy na výlety, turistika a dovolená

Strukturované informace o turistických cílech pro celou ČR.

Tipy na výlety

Cyklotrasy

Články

Už 15 let
u nás lidé plánují
své výlety
a dovolenou

www.vyletnik.cz